



MarsicaLive.it

ORGANIGRAMMA AUSL 01 AVEZZANO-SULMONA-L'AQUILA

Bozza per Discussione



PREMESSA

MarsicaLive.it

Lo schema organizzativo riportato nella presente proposta, pur rispettando l'indicazione proveniente dall'Ufficio Commissariale e dall'Assessorato Regionale, si ispira alla massima semplificazione organizzativa.

Tiene inoltre conto di tutte le criticità derivanti dalla dislocazione territoriale delle strutture produttive della ASL, in rapporto alla vastità e alle caratteristiche orografiche del territorio (5.035 Km², altitudine Media 714 m s.l.m.), alla dispersione della popolazione (densità 61,43 abitanti/Km²), alle caratteristiche storico-culturali delle Macroaree in cui è possibile suddividere il territorio provinciale (Valle dell'Aterno con la Conca Aquilana, Marsica, Valle Peligna ed Alto Sangro).

Le ragioni delle scelte (1/4)

L'assetto organizzativo dell'Azienda si conforma a quanto indicato:

- nella normativa nazionale vigente;
- nella Deliberazione del Commissario ad Acta n.44 del 3 agosto 2010 (Piano Operativo 2010);
- nella Deliberazione del Commissario ad Acta n. 45 del 5 agosto 2010, con la quale venivano approvati:
 - la metodologia di definizione del fabbisogno di prestazioni ospedaliere e dei posti letto correlati;
 - la disattivazione dei presidi per acuti non coerenti col fabbisogno individuale e cronoprogramma delle riconversioni;
 - i criteri di definizione della rete integrata dei servizi, dell'assetto organizzativo e del dimensionamento delle unità operative, delle funzioni e delle principali reti cliniche, hub e spoke;
- nel Decreto del Commissario ad Acta n. 5 del 28 febbraio 2011 con il quale Venivano approvate le Linee Guida per la redazioni degli Atti Aziendali;
- nel Decreto Commissariale n. 15 del 14 aprile 2011, con il quale veniva approvato il documento tecnico recante "Razionalizzazione delle UU.OO.CC. e Dipartimenti Strutturali".

Le ragioni delle scelte (2/4)

Nel delineare la propria organizzazione l'Azienda intende superare il gap esistente tra l'offerta territoriale, caratterizzata da bisogni non sempre soddisfatti o solo parzialmente soddisfatti, e l'offerta ospedaliera, caratterizzata da servizi spesso frammentati, a volte disattenti alle inapproprietezze e in alcuni casi sovradimensionati rispetto agli standard nazionali.

L'Azienda intende dunque costruire la propria organizzazione:

- superando la frammentarietà dei servizi per molti versi tendenzialmente duplicati e raramente sostitutivi, verificando in proposito le possibilità di reale integrazione fra pubblico e privato accreditato al fine di assicurare, nell'ambito dei limiti di spesa contrattualizzati, sinergie e armonizzazioni utili all'utenza
- correlando le dimensioni delle unità operative al bacino di utenza, che deve essere tale da assicurare una casistica capace di garantire, a tutela del paziente, un' elevata esperienza professionale;
- definendo criteri di verifica dei risultati in modo da assicurare il principio virtuoso della correlazione tra responsabilità e risultati da parte di tutti.

Le ragioni delle scelte (3/4)

MarsicaLive.it

Il nuovo modello organizzativo è stato definito sulla base dei seguenti criteri:

- individuazione delle attività e dei servizi sanitari offerti nelle due ex ASL, in ambito territoriale ed ospedaliero, prima della fusione;
- mantenimento o incremento, secondo criteri di equità, della diffusione dell'offerta sanitaria nelle tre macroaree caratterizzanti il territorio aziendale (due: Marsica e Peligno-Sangrino sintetizzabile nell'area Sud; una: Aquilana sintetizzabile nell'area Nord);
- previsione di nuove attività sulla base dell'analisi dei bisogni espressi dalla popolazione residente, dell'utenza in genere e delle peculiarità territoriali.

Il disegno strutturale aziendale che ne è derivato ha peraltro tenuto conto delle direttive regionali, tese ad evitare l'eccessiva dispersione organizzativa, e delle esigenze connaturate alla presenza della Facoltà di Medicina dell'Università di L'Aquila, con la quale si intende intensificare le relazioni avendo cura di ricercare intese sinergiche nel rispetto delle reciproche necessità e obiettivi.

Le ragioni delle scelte (4/4)

L'Azienda baserà la propria organizzazione sul concetto delle Reti Integrate dei Servizi che prevede:

- la localizzazione della struttura in funzione delle esigenze dei cittadini in una rete che tiene in secondo piano le esigenze degli addetti ai lavori;
- la piena cooperazione delle singole unità (cooperazione tra i diversi ospedali, tra medici di medicina generale e medici ospedalieri, tra distretti e ospedali, tra ospedali per acuti e ospedali per la riabilitazione); in altre parole fra ospedali, nelle loro articolazioni organizzative, e territorio, oltre che nella auspicata integrazione pubblico/privato
- la progettazione di un sistema in cui tutte le unità coinvolte nella rete siano ugualmente importanti per garantire pienamente l'obiettivo di assicurare la salute delle nostre popolazioni in modo efficace, efficiente e, ovviamente, compatibile con le risorse disponibili.

LEGENDA

1. X = ATTIVITA' PRESENTI CHE CONTINUERANNO AD ESSERE SVOLTE
2. N = NUOVA ATTIVITA'
3. D = ATTIVITA' IMPLEMENTABILE IN FUNZIONE DELLA DOMANDA (TIPOLOGIA E CONSISTENZA) E DELLA DISPONIBILITA' DELLE RISORSE
4. DU = UNITÀ OPERATIVA A DIREZIONE UNIVERSITARIA
5. DO = UNITÀ OPERATIVA A DIREZIONE OSPEDALIERA
6. UOC = UNITÀ OPERATIVA COMPLESSA
7. UOSD = UNITÀ OPERATIVA SEMPLICE a valenza DIPARTIMENTALE
8. UOS = UNITÀ OPERATIVA SEMPLICE

SITUAZIONE TRANSITORIA

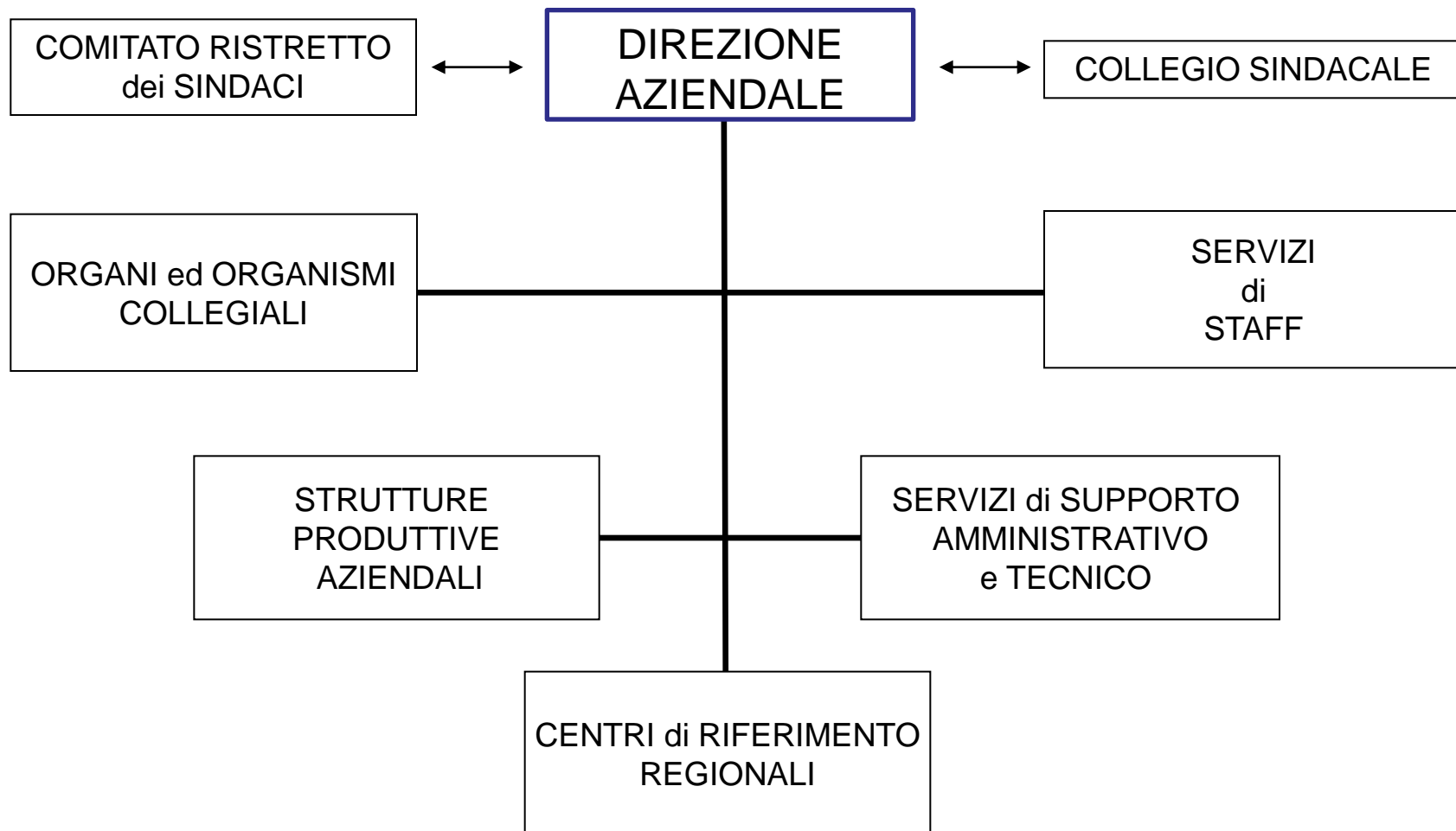
DEFINISCE UNA SITUAZIONE CHE ANDRÀ A REGIME NELLE MODALITÀ E CON I TEMPI DEFINITI DALLE LINEE GUIDA REGIONALI EMANATE ED EMANANDE DALL'UFFICIO COMMISSARIALE REGIONALE

SITUAZIONE DEFINITIVA

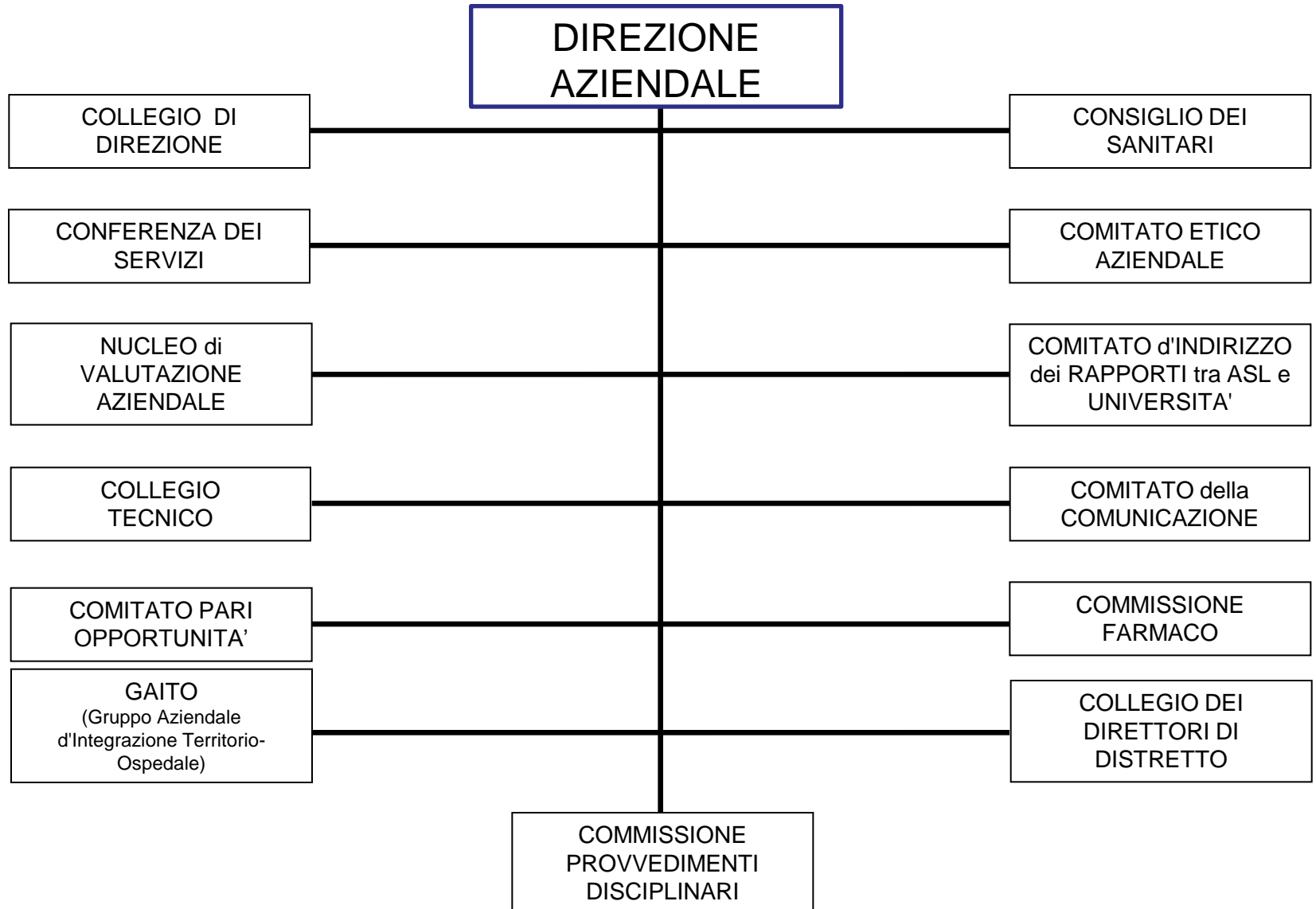
DEFINISCE UNA SITUAZIONE ANDATA A REGIME NELLE MODALITÀ E CON I TEMPI DEFINITI DALLE LINEE GUIDA REGIONALI EMANATE ED EMANANDE DALL'UFFICIO COMMISSARIALE REGIONALE

ASL 1 AVEZZANO-SULMONA-L'AQUILA COMPONENTI FONDAMENTALI

MarsicaLive.it



ORGANISMI e ORGANI COLLEGIALI



MACRO ASSETTO ORGANIZZATIVO

Collegio
Sindacale

DIREZIONE
AZIENDALE

Comitato Ristretto
dei Sindaci

Area staff
governo
sanitario

Area staff
sviluppo e controllo
organizzativo

Dip. Amm.vo

Dip. Tecnico

Dip.
Chirurgico

Dip. Medico

Dip.
Servizi Biomedici

Dip. Tecnologie
Pesanti

Dip.
Emergenza e
Accettazione

Dip. Materno
Infantile

Distretto L'Aquila

Distretto
Marsica.

Distretto
Peligno-Sangrini

Dip. Salute Mentale

Dip. Prevenzione

Servizio
Farmaceutico

Servizio
dipendenze

Servizio
Medicina Legale

Servizio Medicina
Penitenziaria

Direzione Medica PO area NORD

DM PO
L'Aquila
DO (UOC)

Direzione Medica PP.OO. area SUD

DM PO
Avezzano
DO (UOC)

DM PO
Sulmona - C. di Sangro
DO (UOSD)

LA DIREZIONE MEDICA DI PRESIDIO

- E' responsabile delle attività igienico-organizzative della struttura ospedaliera.
- Coordina la gestione operativa della struttura ospedaliera (ad es.: blocco operatorio, posti letto, turni di guardia) al fine di ottimizzarne, di concerto con i Direttori dei Dipartimenti, l'utilizzo.
- Gestisce progetti speciali relativi alla struttura ospedaliera che le sono stati affidati dalla Direzione Sanitaria Aziendale.
- Lavora in stretta collaborazione con i responsabili di linea produttiva, in quanto ne recepisce le direttive di gestione operativa per la propria struttura.
- Raccoglie i suggerimenti che provengono dagli operatori coinvolti nella produzione nella propria struttura ospedaliera e li comunica periodicamente al responsabile di Linea Produttiva.

NUCLEI DI COORDINAMENTO FUNZIONI DI STAFF

DIREZIONE
AZIENDALE

Servizio Prevenzione e
Protezione – Ambiente -
Medici Competenti

Ufficio legale

Servizio relazioni esterne
(URP, ufficio stampa e
relazioni istituzionali)

Direzione del
Governo Sanitario

Direzione operativa Area sviluppo
e controllo organizzativo

Servizio Professioni Sanitarie
- SAPS

Servizio qualità e audit

Osservatorio epidemiologico
e statistica sanitaria

Accreditamento e Controllo
sanitario

Servizio risk management

Controllo di Gestione

Servizio Formazione e
sviluppo professionale

Servizio gestione attività
Libera Professione

Attività gestionale logistico-
organizzativa

Sistemi Informativi

Sistema di accesso e
customer service
(Front office)

Gestione Attività
Amministrative delle strutture
ospedaliere e territoriali

DIPARTIMENTI TECNICO-AMMINISTRATIVI

Direzione
Aziendale

DIPARTIMENTO TECNICO

SERVIZIO ACQUISTI

TECNOLOGIE E
STRUTTURE

PATRIMONIO

INGEGNERIA CLINICA

DIPARTIMENTO AMMINISTRATIVO

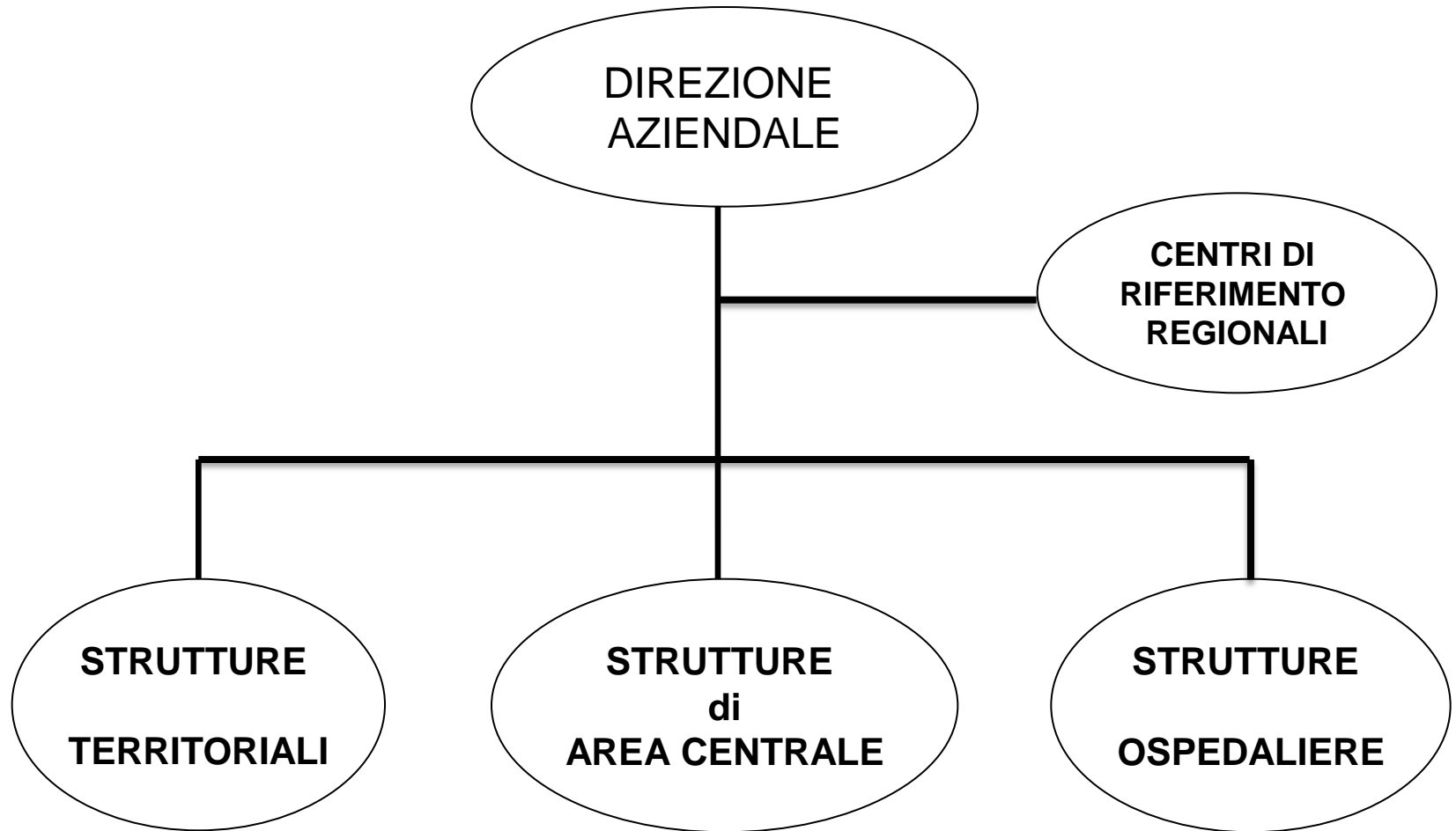
PERSONALE

BILANCIO E RISORSE
FINANZIARIE

AFFARI GENERALI

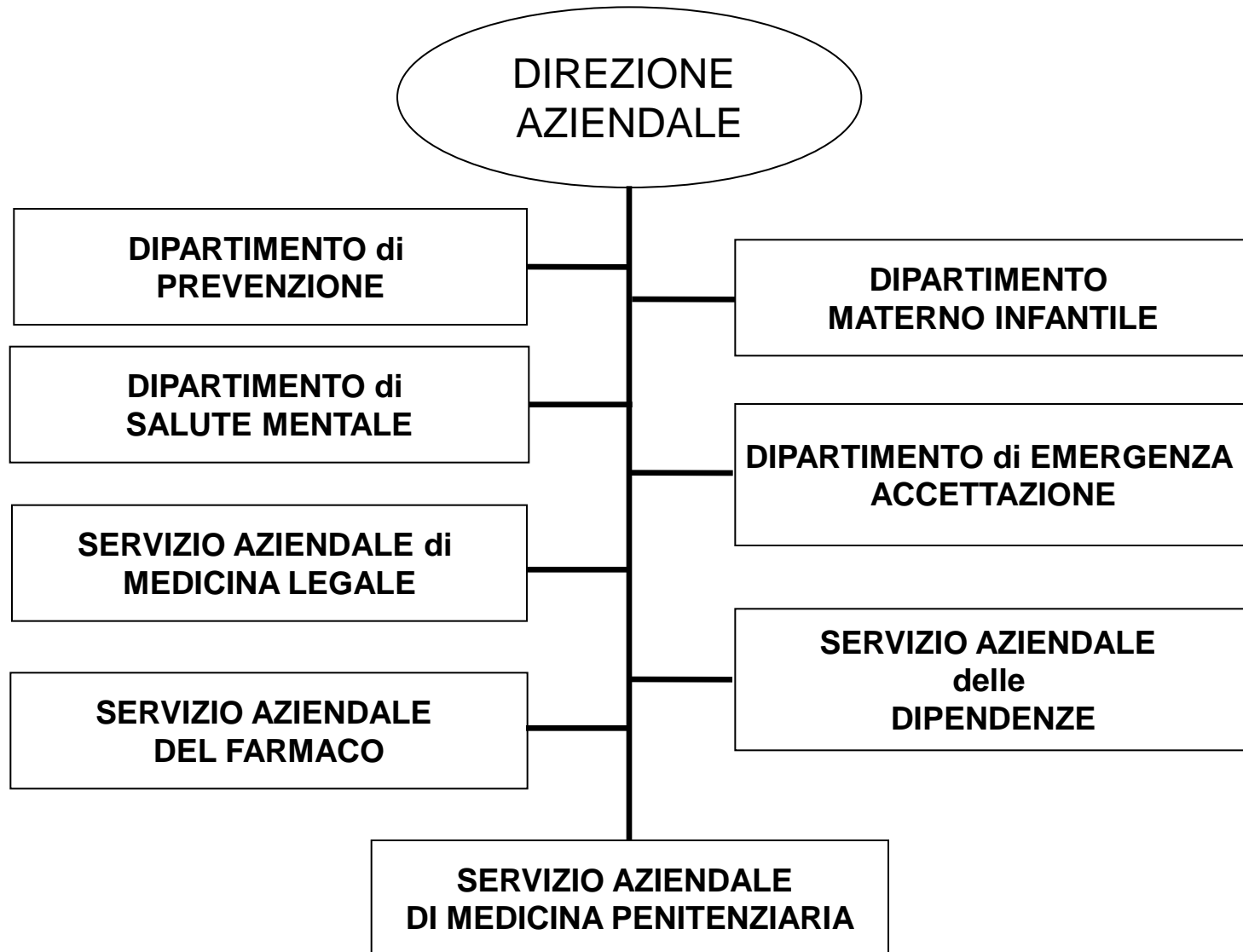
AMMINISTRAZIONE
CONTROLLO E
MONITORAGGIO STRUTTURE
PRIVATE ACCREDITATE

STRUTTURE PRODUTTIVE AZIENDALI



STRUTTURE PRODUTTIVE AZIENDALI

AREA CENTRALE (1/3)



STRUTTURE PRODUTTIVE AZIENDALI

AREA CENTRALE (2/3)

DIREZIONE AZIENDALE

SERVIZIO AZIENDALE di
MEDICINA LEGALE

AREA
L'AQUILA

AREA
MARSICA

AREA
PELIGNO-SANGRINA

MEDICINA LEGALE
DO (UOC)

MEDICINA LEGALE
DO (UOC)

SERVIZIO AZIENDALE
DEL FARMACO

AREA
L'AQUILA

AREA
MARSICA

AREA
PELIGNO-SANGRINA

SERVIZIO FARMACEUTICO AZIENDALE
DO (UOC)

SERVIZIO AZIENDALE
delle DIPENDENZE

AREA
L'AQUILA

AREA
MARSICA

AREA
PELIGNO-SANGRINA

SER.T.
DO (UOC)

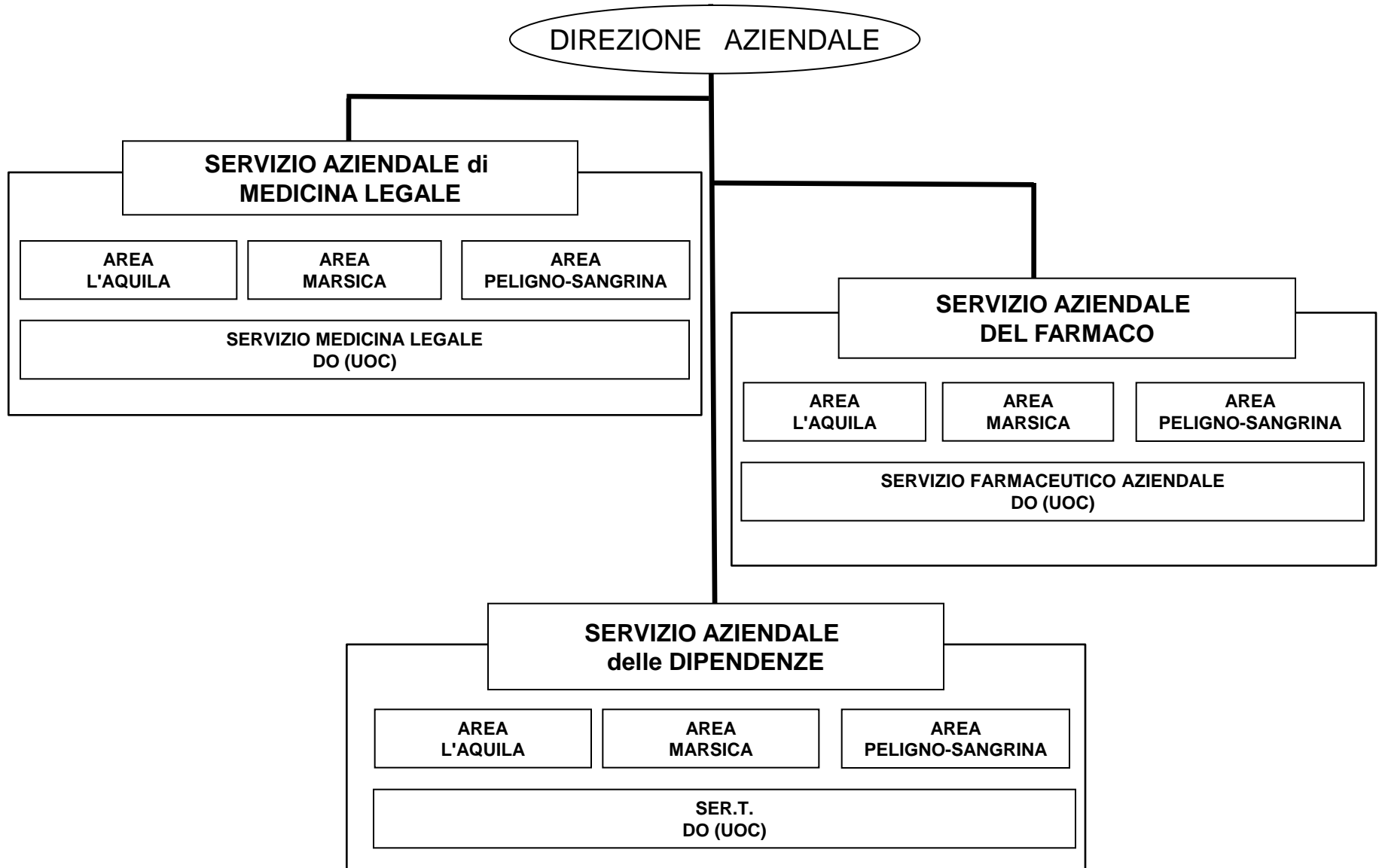
SER.T.
DO (UOC)

SER.T.
DO (UOC)

SITUAZIONE TRANSITORIA

STRUTTURE PRODUTTIVE AZIENDALI

AREA CENTRALE (3/3)



CENTRI DI RIFERIMENTO REGIONALI

**DIREZIONE
AZIENDALE**

**CENTRO REGIONALE per i
TRAPIANTI della REGIONE ABRUZZO
e della REGIONE MOLISE**

CRITT
(Centro Regionale di Immunoematologia e
Tipizzazione Tissutale)

**CHIRURGIA MEDICINA
RIGENERATIVA e FERTILITÀ**

**GENETICA
MEDICA**

CENTRO CEFALEE

**CENTRO REGIONALE
di RIFERIMENTO per L'AUTISMO**

**CENTRO REGIONALE di RIFERIMENTO
per le DONAZIONI e i TRAPIANTI
di CORNEA e per le MEMBRANE
AMNIOTICHE per la REGIONE
ABRUZZO**

NEURORADIOLOGIA

CENTRO EPILESSIE

CENTRO CELIACHIA

LINEE DI ATTIVITA' DISTRETTUALI

MarsicaLive.it

**STRUTTURE PRODUTTIVE AZIENDALI
AREA TERRITORIALE – DISTRETTI SANITARI**

**DIREZIONE
AZIENDALE**

**COLLEGIO dei
DIRETTORI di DISTRETTO**

Presidio Territoriale di PEScina
Presidio Territoriale di TAGLIACOZZO

**DISTRETTO
AREA L'AQUILA**

Nota: POPOLAZIONE 103.826

**DISTRETTO AREA
PELIGNO - SANGRINA**

Nota: POPOLAZIONE 70.192

**DISTRETTO
AREA MARSICA**

Nota: POPOLAZIONE 130.050

**L'ASSETTO ORGANIZZATIVO DISTRETTUALE DELL'AREA NORD (EX ASL di L'AQUILA),
CHE PREVEDE UN SOLO DISTRETTO SANITARIO, SARA' A REGIME ENTRO IL 2012**

DISTRETTO SANITARIO MODELLO ORGANIZZATIVO

**DIPARTIMENTI
TECNICO-AMM.VI**

Area Staff Sviluppo e controllo
organizzativo

SAPS

Gestione attività
amministrative delle
strutture ospedaliere
e territoriali

Sistema Accesso e
Front Office

Direttore
distretto

UCAD

Punto Unico di Accesso

*Referente Attività
Amministrative Decentrate*

Responsabile
SAPS
distrettuale

UO

UO

UO




UO

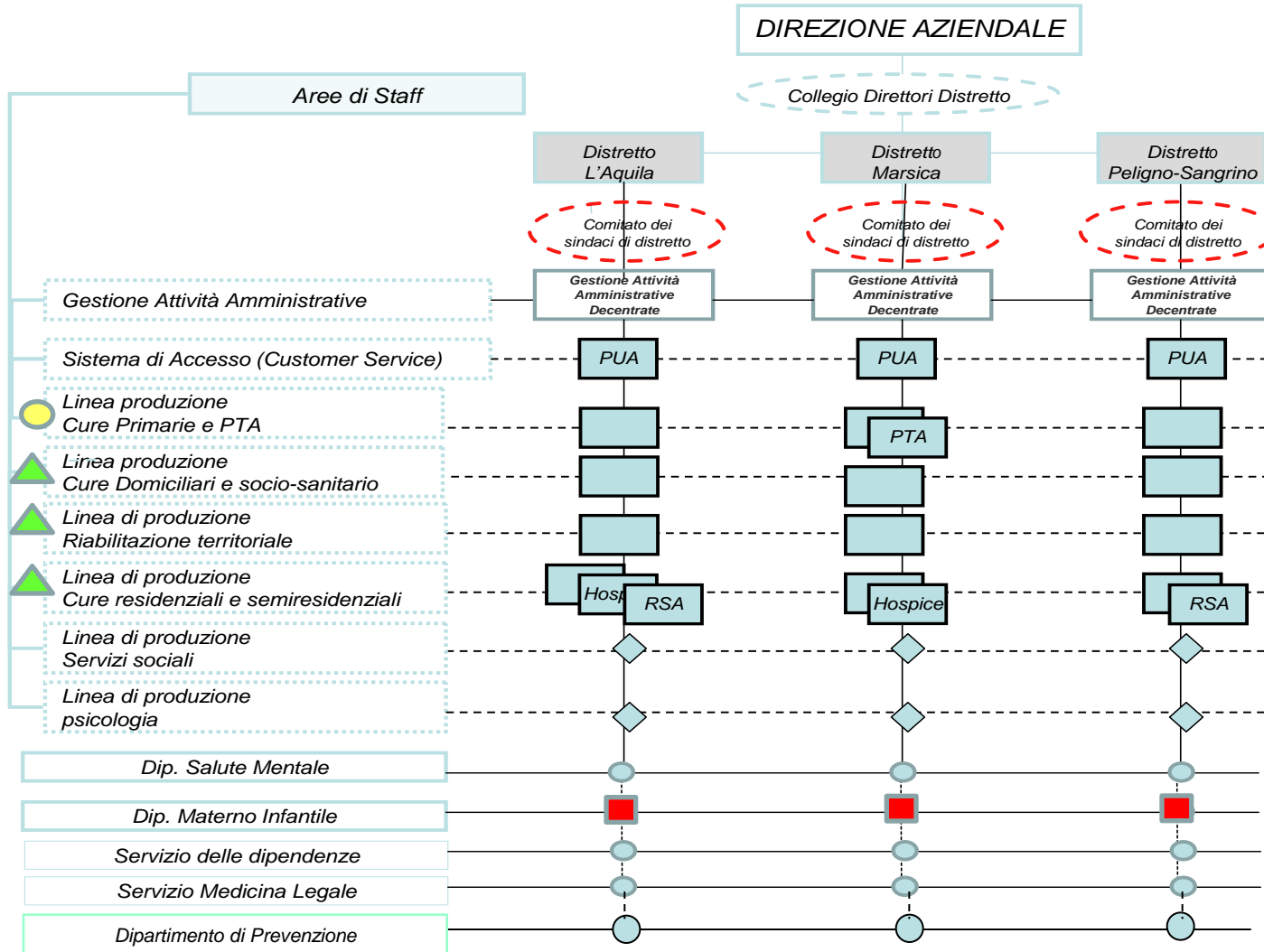
————— Linea gerarchica

.....

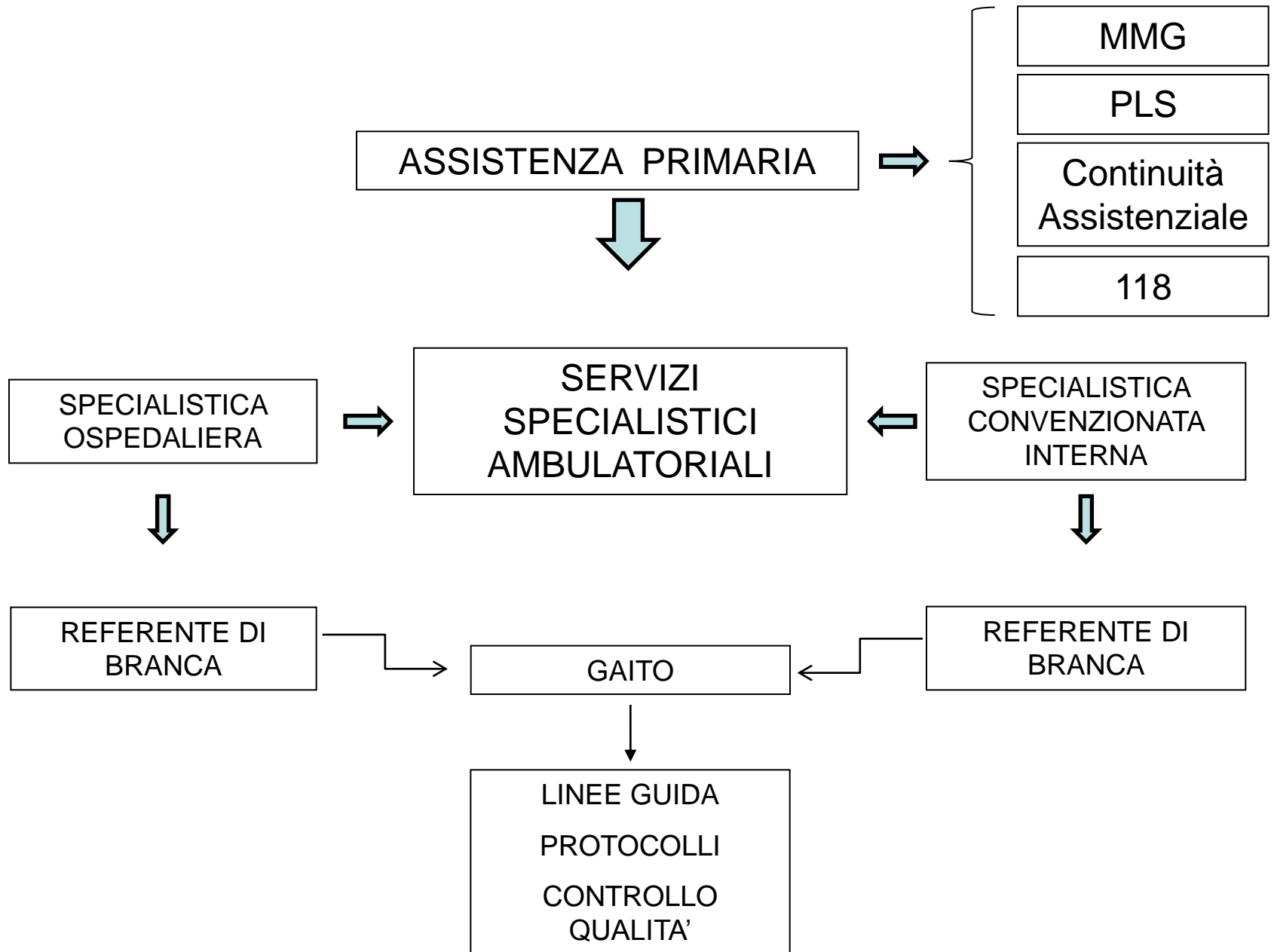
..... Linea funzionale

LINEE DI ATTIVITA' DISTRETTUALI

ATTIVITÀ DISTRETTUALI	AREA L'AQUILA	AREA MARSICA	AREA PELIGNO-SANGRINA
 ASSISTENZA PRIMARIA	X	X	X
 ASSISTENZA INTERMEDIA	X	X	X
 ASSISTENZA CONSULTORIALE	X	X	X



LINEE DI ATTIVITA' DISTRETTUALI - ASSISTENZA PRIMARIA - SPECIALISTICA AMBULATORIALE (1/2)



SERVIZI SPECIALISTICI AMBULATORIALI

Concorrono alla produzione di prestazioni specialistiche ambulatoriali:

- Specialisti ospedalieri,
- Specialisti convenzionati interni.

Le due linee di produzione si integrano tra loro in percorsi di rete, definiti dai relativi Referenti di Branca, in sede di Gruppo Aziendale per l'Integrazione Territorio – Ospedale (GAITO).

L'erogazione delle prestazioni specialistiche ambulatoriali afferenti a discipline a larga diffusione (chirurgia generale, cardiologia, ortopedia, urologia, ecc.) è garantita in tutte le sedi distrettuali e/o ospedaliere.

L'erogazione delle prestazioni specialistiche ambulatoriali afferenti a discipline a media o bassa diffusione sarà garantita in uno o più punti di ciascuna delle macroaree aziendali, secondo determinate variabili quali la concentrazione della domanda, tipologia della popolazione residente, flussi turistici ecc..

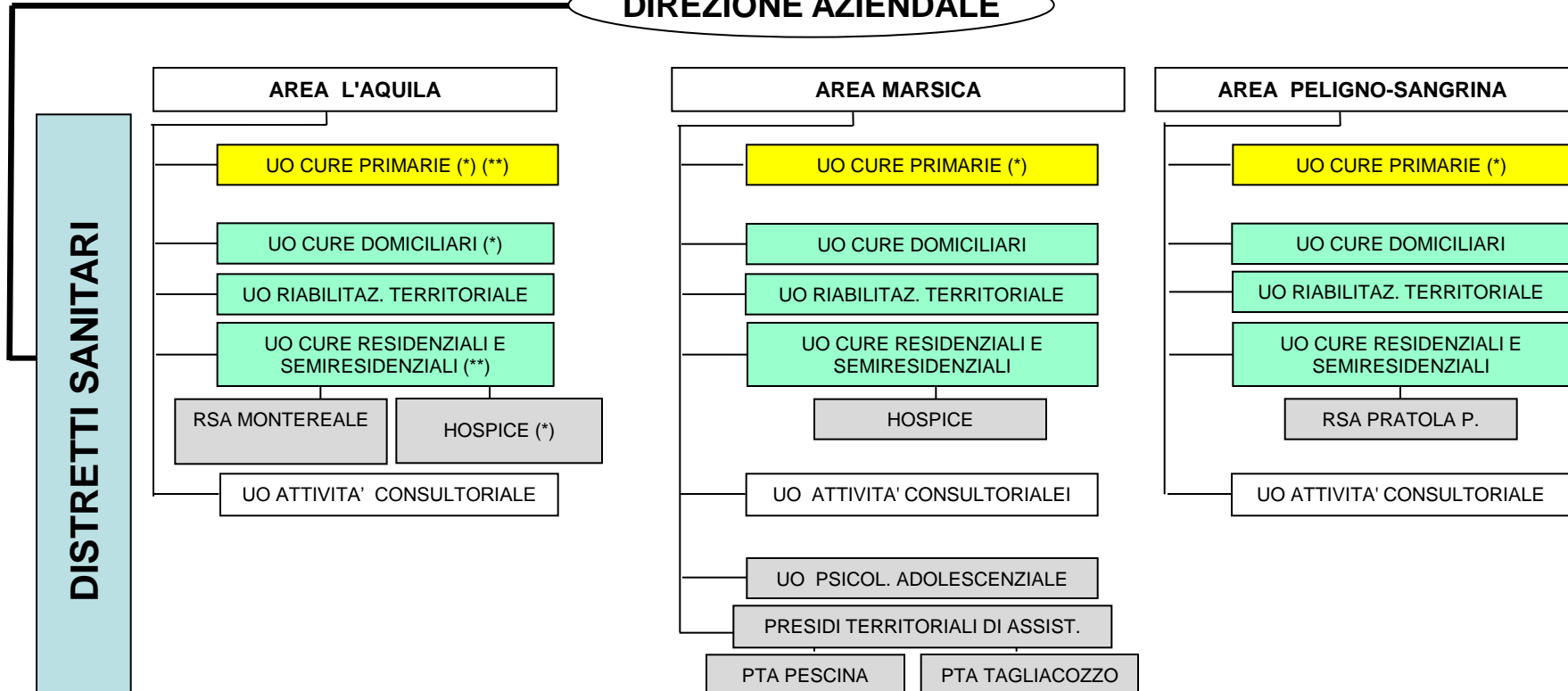
LINEE DI ATTIVITA' DISTRETTUALI

ATTIVITÀ DISTRETTUALI	AREA L'AQUILA	AREA MARSICA	AREA PELIGNO-SANGRINA
ASSISTENZA PRIMARIA	X	X	X
ASSISTENZA INTERMEDIA	X	X	X
ASSISTENZA CONSULTORIALE	X	X	X



UU.OO DEPUTATE ALLO SVOLGIMENTO LINEE DI ATTIVITA' DISTRETTUALI

DIREZIONE AZIENDALE



(*) NELLA UO "CURE PRIMARIE" AFFERISCE LA UOC ORDINAMENTO DERMATOLOGIA TERRITORIALE (DO) AZIENDALE
 (**) NELL'HOSPICE AFFERISCE LA UOSD ASSISTENZA DOMICILIARE ONCOLOGICA (DU)

LINEE DI ATTIVITA' della PREVENZIONE

MarsicoLive.it

STRUTTURE PRODUTTIVE AZIENDALI – AREA CENTRALE
DIPARTIMENTO di PREVENZIONE- MODELLO ORGANIZZATIVO

**DIREZIONE
DIPARTIMENTO**

**SERVIZIO DI
IGIENE EPIDEMIOLOGIA
E SANITA' PUBBLICA**

**SERVIZIO DI
IGIENE DEGLI ALIMENTI E
DELLA NUTRIZIONE**

**SERVIZIO VETERINARIO
AREA A**

**SERVIZIO VETERINARIO
AREA B**

**SERVIZIO VETERINARIO
AREA C**

MEDICINA DELLO SPORT

**SERVIZIO
AZIENDALE
DI SCREENING**

**SERVIZIO DI PREVENZIONE E
SICUREZZA NEGLI AMBIENTI
DI LAVORO**



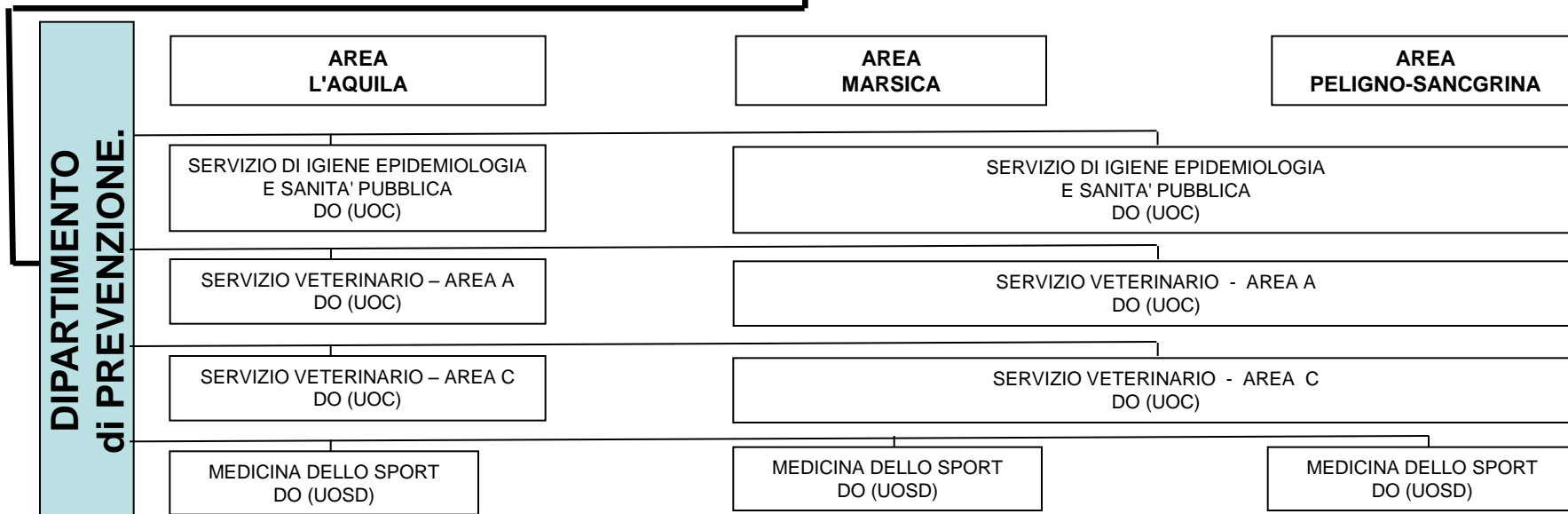
LINEE DI ATTIVITA' DELLA PREVENZIONE (1/3)

ATTIVITÀ di PREVENZIONE	AREA L'AQUILA	AREA MARSICA	AREA PELIGNO-SANGRINA
IGIENE E SANITA' PUBBLICA	X	X	X
VETERINARIA AREA A	X	X	X
VETERINARIA AREA C	X	X	X
MEDICINA dello SPORT	X	X	X



UU.OO DEPUTATE ALLO SVOLGIMENTO LINEE DI ATTIVITA' della PREVENZIONE

DIREZIONE AZIENDALE



SITUAZIONE TRANSITORIA

LINEE DI ATTIVITA' DELLA PREVENZIONE (2/3)

ATTIVITÀ di PREVENZIONE	AREA L'AQUILA	AREA MARSICA	AREA PELIGNO-SANGRINA
IGIENE E SANITA' PUBBLICA	X	X	X
VETERINARIA AREA A	X	X	X
VETERINARIA AREA C	X	X	X
MEDICINA dello SPORT	X	X	X



UU.OO DEPUTATE ALLO SVOLGIMENTO LINEE DI ATTIVITA' della PREVENZIONE

DIREZIONE AZIENDALE

AREA L'AQUILA

AREA MARSICA

AREA PELIGNO-SANGRINA

SERVIZIO DI IGIENE EPIDEMIOLOGIA E SANITA' PUBBLICA
DO (UOC)

SERVIZIO VETERINARIO - AREA A
DO (UOC)

SERVIZIO VETERINARIO - AREA C
DO (UOC)

SERVIZIO DI MEDICINA DELLO SPORT
DO (UOC)

DIPARTIMENTO di PREVENZIONE.

SITUAZIONE DEFINITIVA

LINEE DI ATTIVITA' DELLA PREVENZIONE (3/3)

ATTIVITÀ di PREVENZIONE	AREA L'AQUILA	AREA MARSICA	AREA PELIGNO-SANGRINA
IGIENE DEGLI ALIMENTI E DELLA NUTRIZIONE	X	X	X
PREVENZIONE E SICUREZZA NEGLI AMBIENTI DI LAVORO	X	X	X
VETERINARIA AREA B	X	X	X
SCREENING	X	X	X



UU.OO DEPUTATE ALLO SVOLGIMENTO LINEE DI ATTIVITA' della PREVENZIONE

DIREZIONE AZIENDALE

AREA L'AQUILA

AREA MARSICA

AREA PELIGNO-SANGRINA

DIPARTIMENTO di PREVENZIONE.

SERVIZIO IGIENE DEGLI ALIMENTI E DELLA NUTRIZIONE
DO (UOC)

SERVIZIO VETERINARIO - AREA B
DO (UOC)

SERVIZIO PREVENZIONE E SICUREZZA NEGLI AMBIENTI DI LAVORO
DO (UOC)

VERIFICHE IMPIANTISTICHE
DO (UOSD)

SERVIZIO AZIENDALE DI SCREENING
DO (UOSD)

**STRUTTURE PRODUTTIVE AZIENDALI – AREA CENTRALE
DIPARTIMENTO di PREVENZIONE - SCHEMA RIASSUNTIVO**

DIREZIONE AZIENDALE

**AREA
L'AQUILA**

**AREA
MARSICA**

**AREA
PELIGNO-SANCGRINA**

SERVIZIO DI IGIENE EPIDEMIOLOGIA
E SANITA' PUBBLICA
DO (UOC)

SERVIZIO DI IGIENE EPIDEMIOLOGIA
E SANITA' PUBBLICA
DO (UOC)

SERVIZIO DI IGIENE DEGLI ALIMENTI E DELLA NUTRIZIONE
DO (UOC)

SERVIZIO VETERINARIO – AREA A
DO (UOC)

SERVIZIO VETERINARIO - AREA A
DO (UOC)

SERVIZIO VETERINARIO - AREA B
DO (UOC)

SERVIZIO VETERINARIO – AREA C
DO (UOC)

SERVIZIO VETERINARIO - AREA C
DO (UOC)

SERVIZIO DI PREVENZIONE E SICUREZZA NEGLI AMBIENTI DI LAVORO
DO (UOC)

VERIFICHE IMPIANTISTICHE
DO (UOSD)

MEDICINA DELLO SPORT
DO (UOSD)

MEDICINA DELLO SPORT
DO (UOSD)

MEDICINA DELLO SPORT
DO (UOSD)

SERVIZIO AZIENDALE SCREENING
DO (UOSD)

**DIPARTIMENTO
DI PREVENZIONE (1/1)**

SITUAZIONE TRANSITORIA

STRUTTURE PRODUTTIVE AZIENDALI – AREA CENTRALE
DIPARTIMENTO di PREVENZIONE

DIREZIONE AZIENDALE

**AREA
L'AQUILA**

**AREA
MARSICA**

**AREA
PELIGNO-SANCGRINA**

**DIPARTIMENTO
DI PREVENZIONE (1/1)**

SERVIZIO DI IGIENE EPIDEMIOLOGIA E SANITA' PUBBLICA
DO (UOC)

SERVIZIO DI IGIENE DEGLI ALIMENTI E DELLA NUTRIZIONE
DO (UOC)

SERVIZIO VETERINARIO – AREA A
DO (UOC)

SERVIZIO VETERINARIO - AREA B
DO (UOC)

SERVIZIO VETERINARIO - AREA C
DO (UOC)

SERVIZIO DI PREVENZIONE E SICUREZZA NEGLI AMBIENTI DI LAVORO
DO (UOC)

VERIFICHE IMPIANTISTICHE
DO (UOSD)

SERVIZIO MEDICINA DELLO SPORT
DO (UOC)

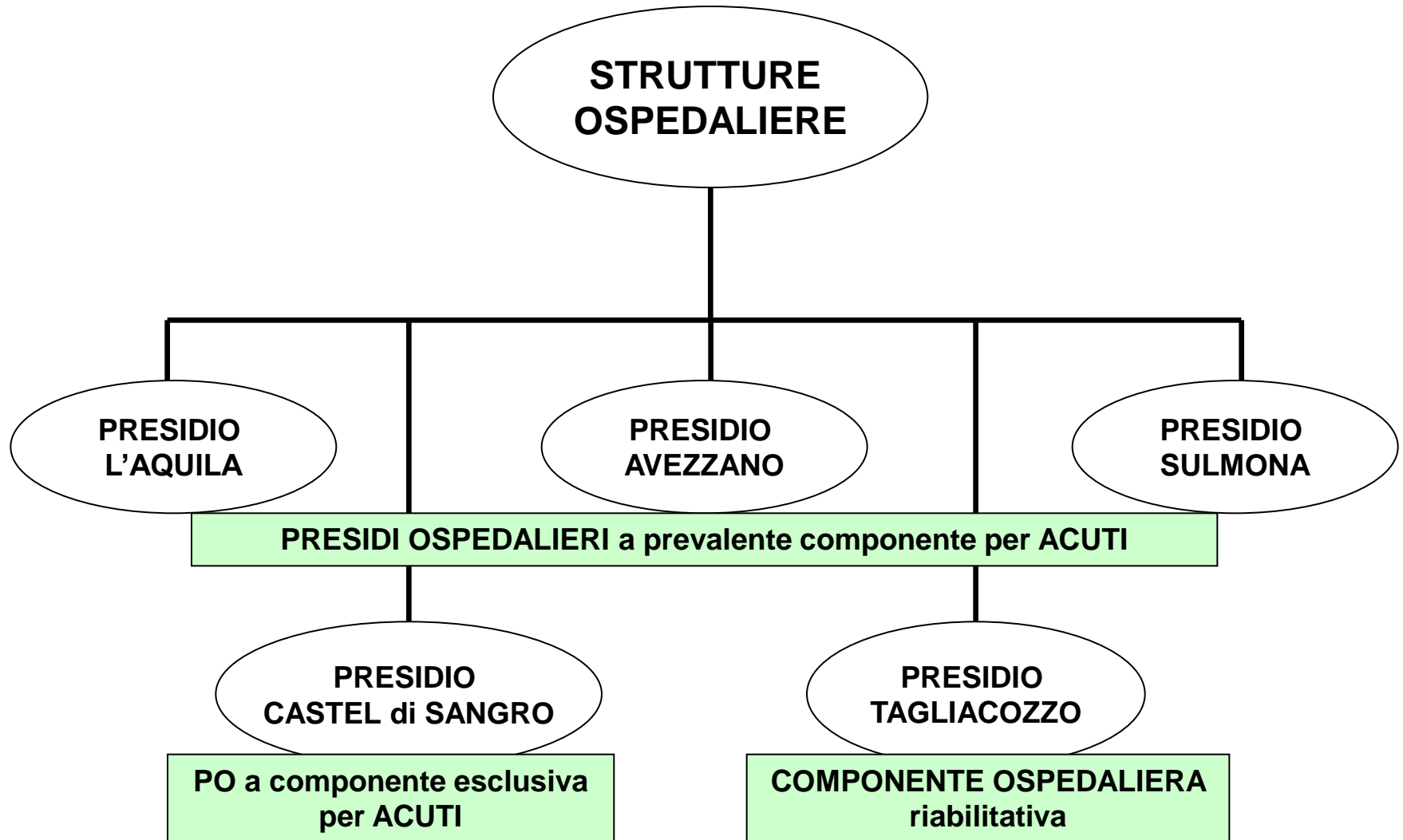
SERVIZIO AZIENDALE SCREENING
DO (UOSD)

SITUAZIONE DEFINITIVA

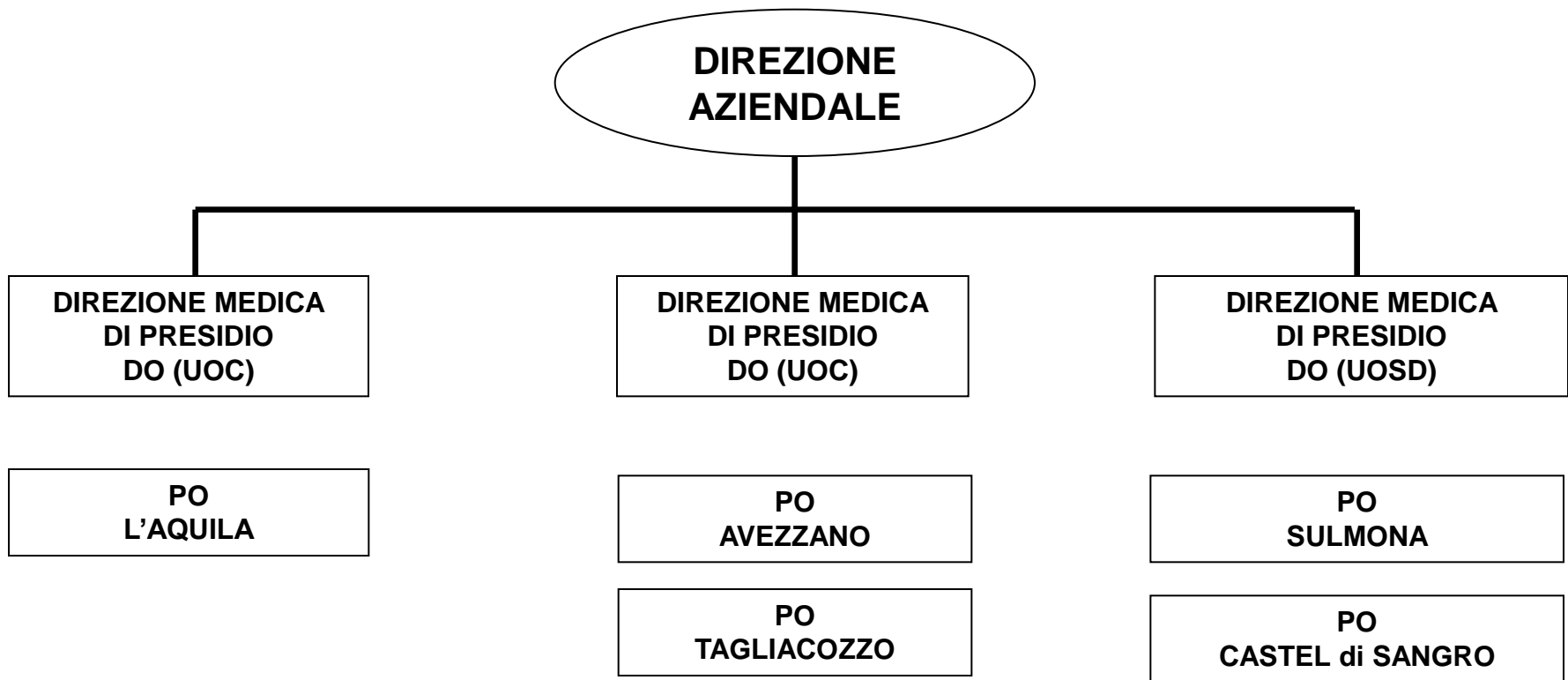
LINEE DI ATTIVITA' OSPEDALIERE

MarsicaLive.it

STRUTTURE PRODUTTIVE AZIENDALI AREA OSPEDALIERA



STRUTTURE PRODUTTIVE AZIENDALI AREA OSPEDALIERA - DIREZIONI MEDICHE DI PRESIDIO



STRUTTURE PRODUTTIVE AZIENDALI DIPARTIMENTI

**DIREZIONE
AZIENDALE**

DIPARTIMENTO
CHIRURGICO

DIPARTIMENTO
MEDICO

DIPARTIMENTO
**SERVIZI
BIOMEDICI**

DIPARTIMENTO
**TECNOLOGIE
PESANTI**

DIPARTIMENTO
**EMERGENZA
URGENZA**

DIPARTIMENTO
**MATERNO
INFANTILE**

DIPARTIMENTO
**SALUTE
MENTALE**

PO L'AQUILA

PO AVEZZANO

PO SULMONA

PO CASTEL di SANGRO

PO TAGLIACOZZO

PTA PESCINA

TERRITORIO

L'ORGANIZZAZIONE DIPARTIMENTALE

MarsicaLive.it

L'ORGANIZZAZIONE DIPARTIMENTALE

I dipartimenti ospedalieri interpresidio, come previsti nel nuovo assetto aziendale, includendo UO appartenenti a più strutture ospedaliere, possono favorire:

- ✓ l'unitarietà del sistema ospedaliero aziendale;
- ✓ l'integrazione tra le strutture ospedaliere;
- ✓ il miglioramento dell'omogeneità nell'accesso e nella qualità dei servizi sanitari erogati dai diversi ospedali della rete attraverso:
 - *definizione di indici di complessità della casistica (case mix produttivi) e di standard qualitativi minimi per tutti i nodi della rete;*
 - *organizzazione della rete ospedaliera secondo modelli Hub&spoke;*
 - *omogeneizzazione delle pratiche cliniche tra clinici appartenenti allo stesso dipartimento.*

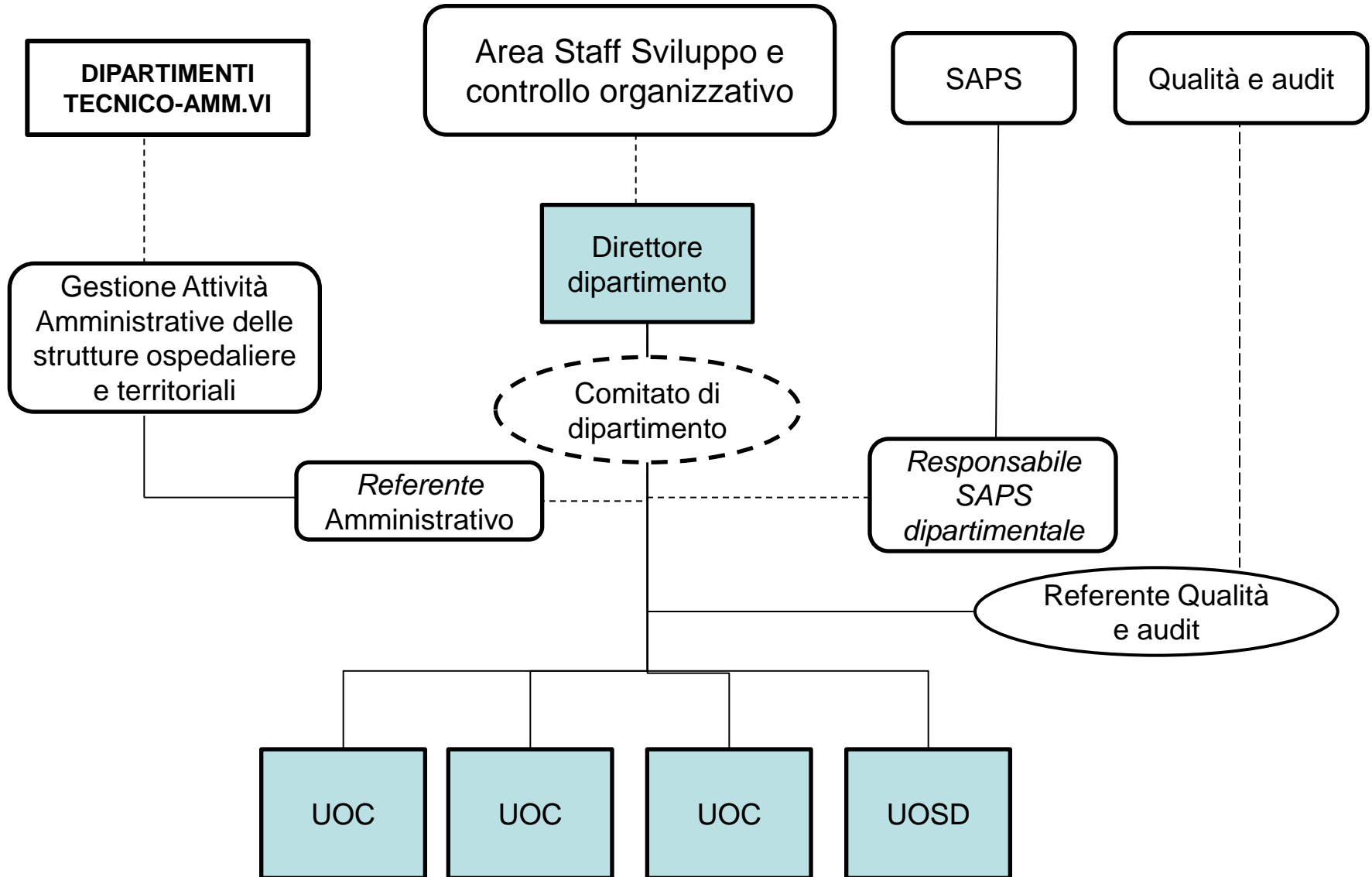
Il nuovo modello di funzionamento dell'ospedale dovrà essere orientato a garantire, da un lato, la migliore e più appropriata risposta assistenziale al paziente e, dall'altro, una gestione efficiente delle risorse produttive disponibili all'interno della struttura.

Il Direttore di Dipartimento

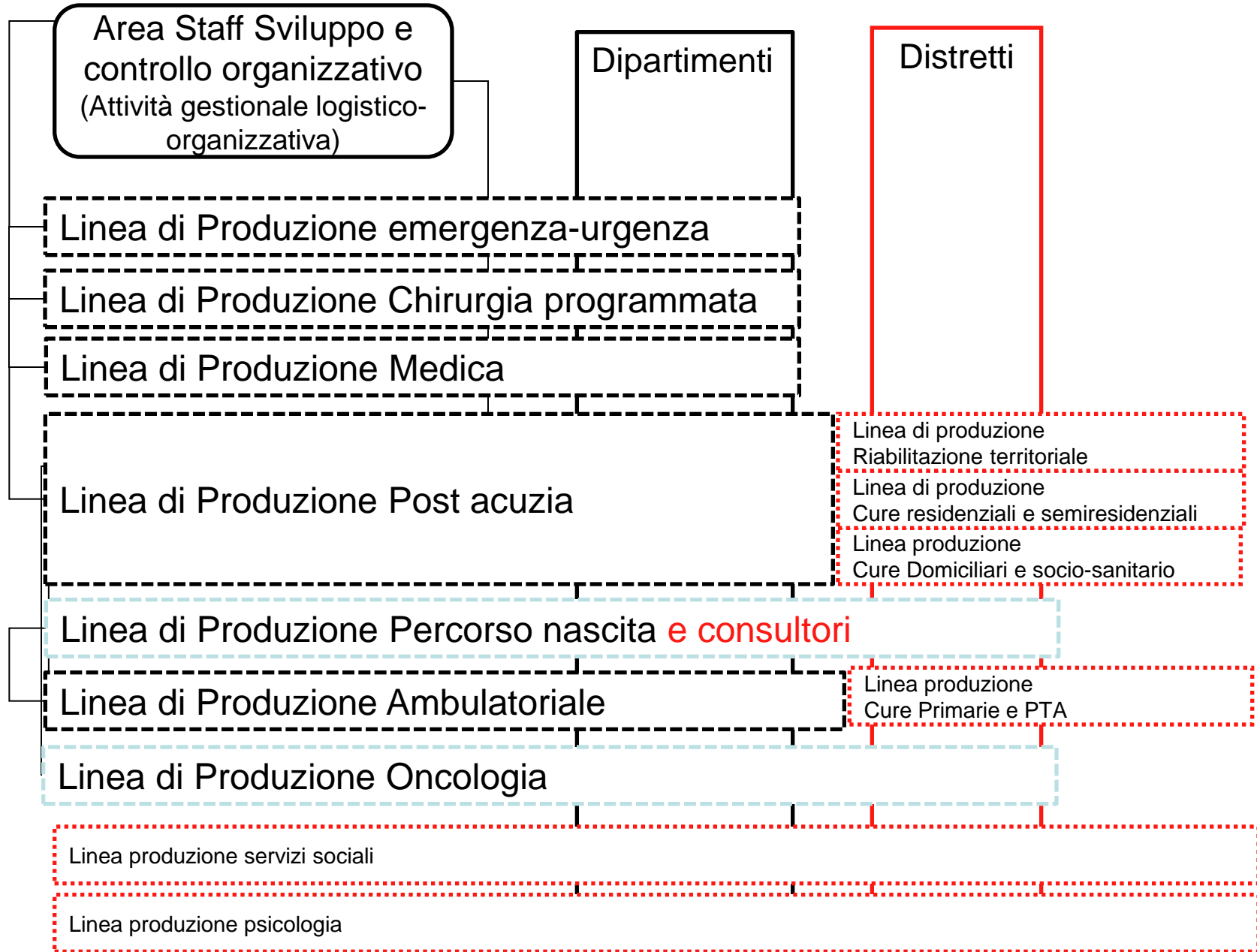
Il direttore di dipartimento ospedaliero inter-presidio:

- è responsabile dei risultati del Dipartimento, in relazione agli obiettivi assegnati;
- ricerca il coordinamento e l'integrazione tra le risorse umane, fisiche e di conoscenza delle UO facenti parte il Dipartimento, al fine di conseguire gli obiettivi assegnati al dipartimento;
- è responsabile del governo clinico e dell'innovazione e favorisce lo sviluppo di progetti trasversali alle diverse unità operative del Dipartimento;
- valuta le *performance* delle U.O. del proprio Dipartimento in relazione agli obiettivi di budget;
- rappresenta il Dipartimento e le sue unità operative davanti alla direzione.
- è responsabile del personale amministrativo e delle professioni sanitarie, che dallo stesso dipende funzionalmente;
- è responsabile del personale medico, che dallo stesso dipende gerarchicamente

L'organizzazione del Dipartimento



Modello per Linee di Produzione



LINEE DI ATTIVITA' MEDICA

MarsicaLive.it

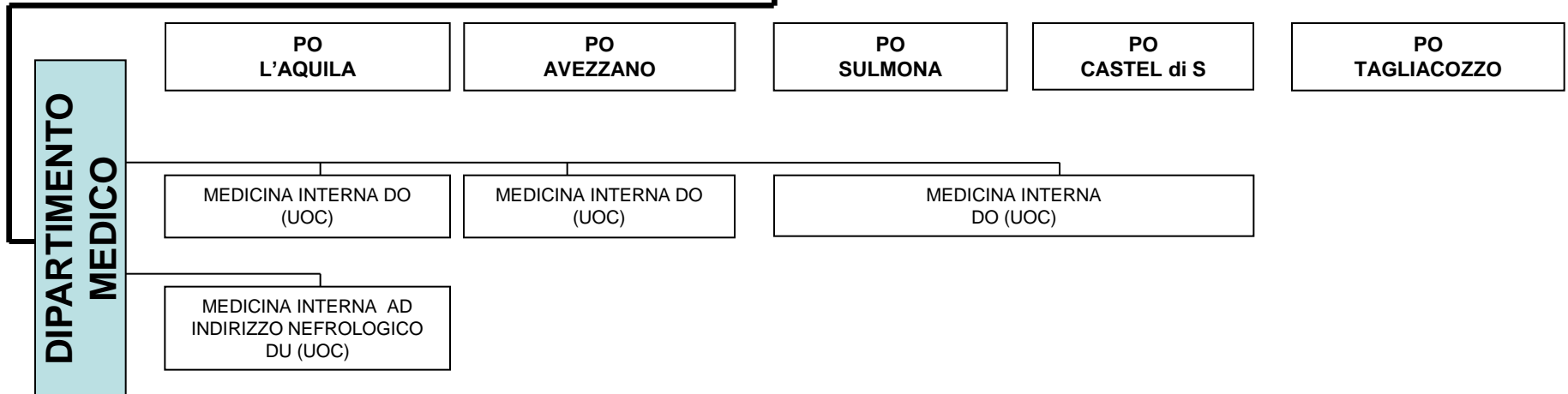
LINEE DI ATTIVITA' MEDICA (1/7)

ATTIVITÀ INTERNISTICA	PO L'AQUILA	PO AVEZZANO	PO SULMONA	PO CASTEL di SANGRO
MEDICINA GENERALE	X	X	X	X



UU.OO DEPUTATE ALLO SVOLGIMENTO DELLE LINEE DI ATTIVITA' INTERNISTICA

DIREZIONE AZIENDALE



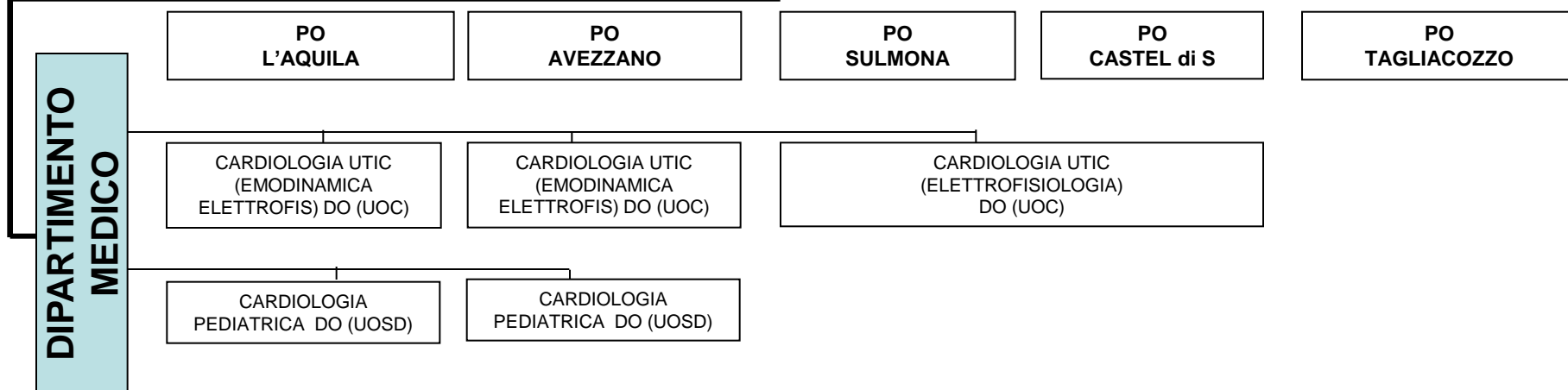
LINEE DI ATTIVITA' MEDICA (2/7)

ATTIVITÀ CARDIOLOGICA	PO L'AQUILA	PO AVEZZANO	PO SULMONA	PO CASTEL di SANGRO
CARDIOLOGIA CLINICA	X	X	X	X
ELETTROFISIOLOGIA	X	X	X	D
UTIC	X	X	X	
EMODINAMICA	X	N		
CARDIOLOGIA PEDIATRICA	N	X		



UU.OO DEPUTATE ALLO SVOLGIMENTO DELLE LINEE DI ATTIVITA' CARDIOLOGICA

DIREZIONE AZIENDALE



LINEE DI ATTIVITA' MEDICA (3/7)

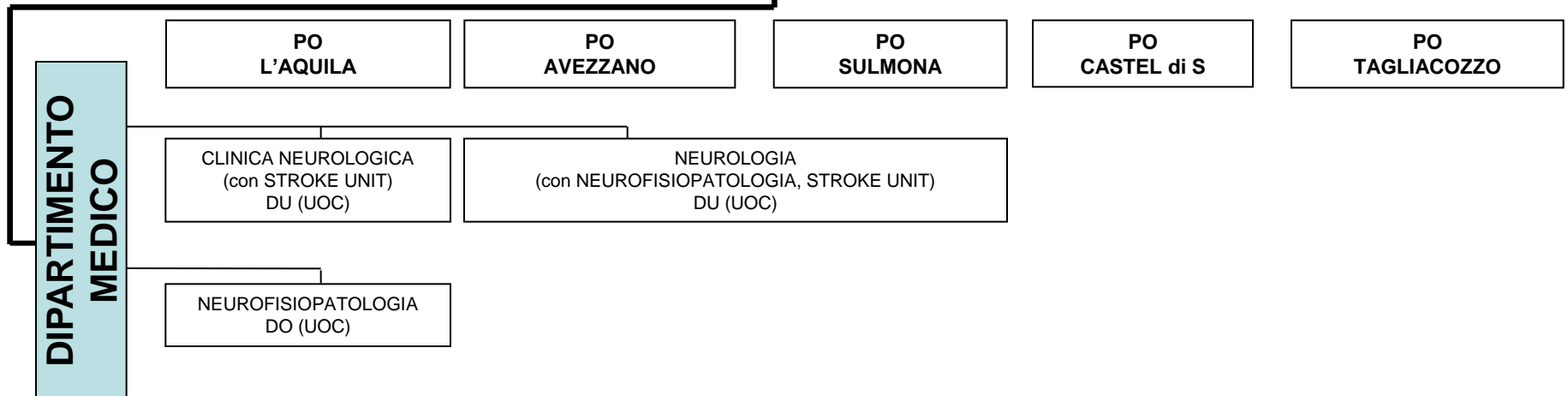
MarsicaLive.it

ATTIVITÀ NEUROLOGICA	PO L'AQUILA	PO AVEZZANO	PO SULMONA	PO CASTEL di SANGRO
NEUROLOGIA	X	X	X	
NEUROFISIOPATOLOGIA	X	X	X	
STROKE UNIT	N	N		



UU.OO DEPUTATE ALLO SVOLGIMENTO DELLE LINEE DI ATTIVITA' NEUROLOGICA

DIREZIONE AZIENDALE



LINEE DI ATTIVITA' MEDICA (4/7)

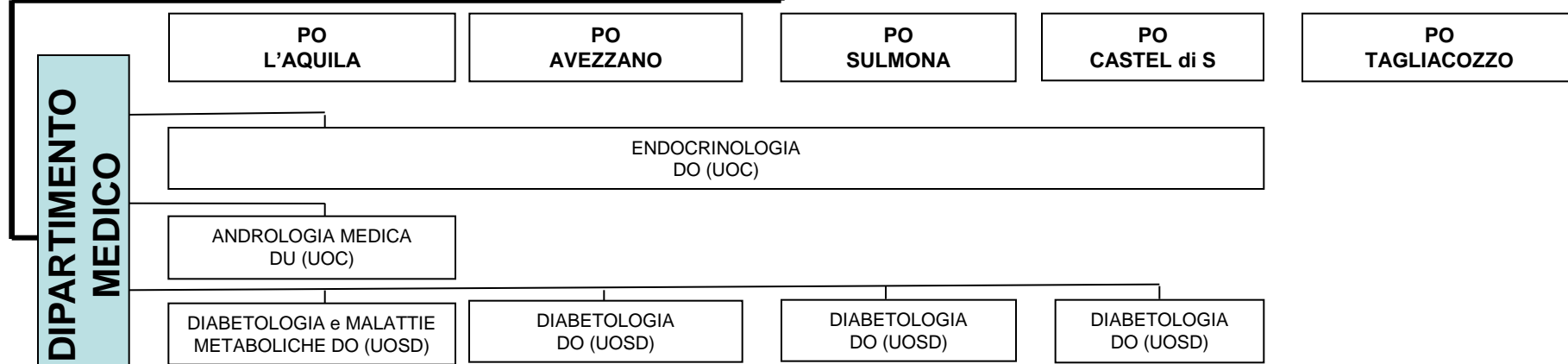
ATTIVITÀ ENDOCRINA E DIABETOLOGICA	PO L'AQUILA	PO AVEZZANO	PO SULMONA	PO CASTEL di SANGRO
ENDOCRINOLOGIA	X	N	N	N
ANDROLOGIA	X	X ^(*)		
DIABETOLOGIA	X	X	X	X

(*) L'ATTIVITA' INDICATA E' SVOLTA PRESSO LA UOSD UROLOGIA



UU.OO DEPUTATE ALLO SVOLGIMENTO DELLE LINEE DI ATTIVITA' ENDOCRINA e DIABETOLOGICA

DIREZIONE AZIENDALE



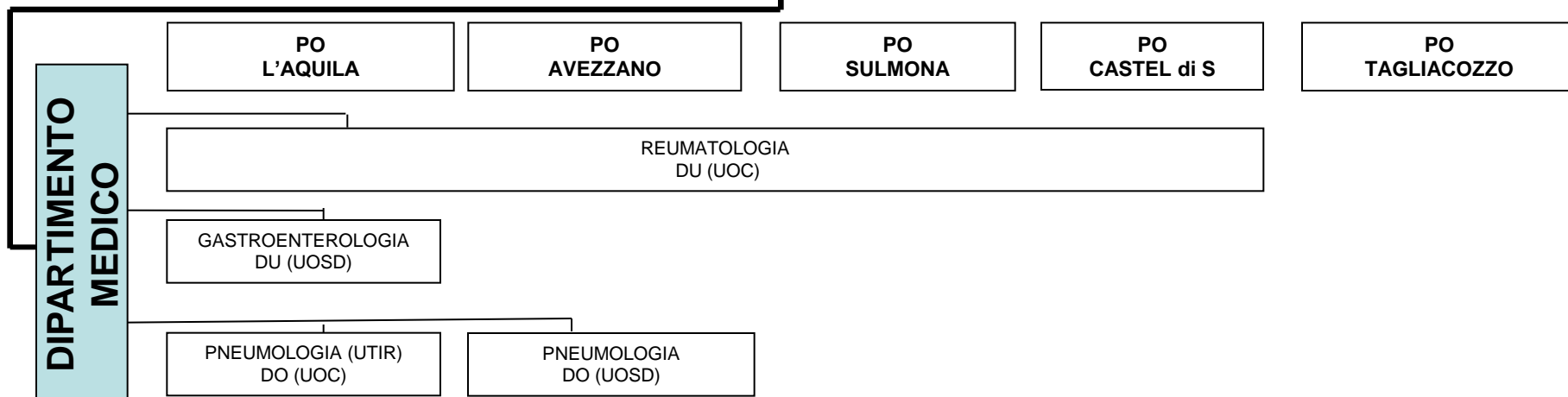
LINEE DI ATTIVITA' MEDICA (5/7)

ATTIVITÀ SPECIALISTICHE	PO L'AQUILA	PO AVEZZANO	PO SULMONA	PO CASTEL di SANGRO
REUMATOLOGIA	X	X	N	N
GASTROENTEROLOGIA	X			
PNEUMOLOGIA	X	X		



UU.OO DEPUTATE ALLO SVOLGIMENTO DELLE LINEE DI ATTIVITA' MEDICA SPECIALISTICA

DIREZIONE AZIENDALE

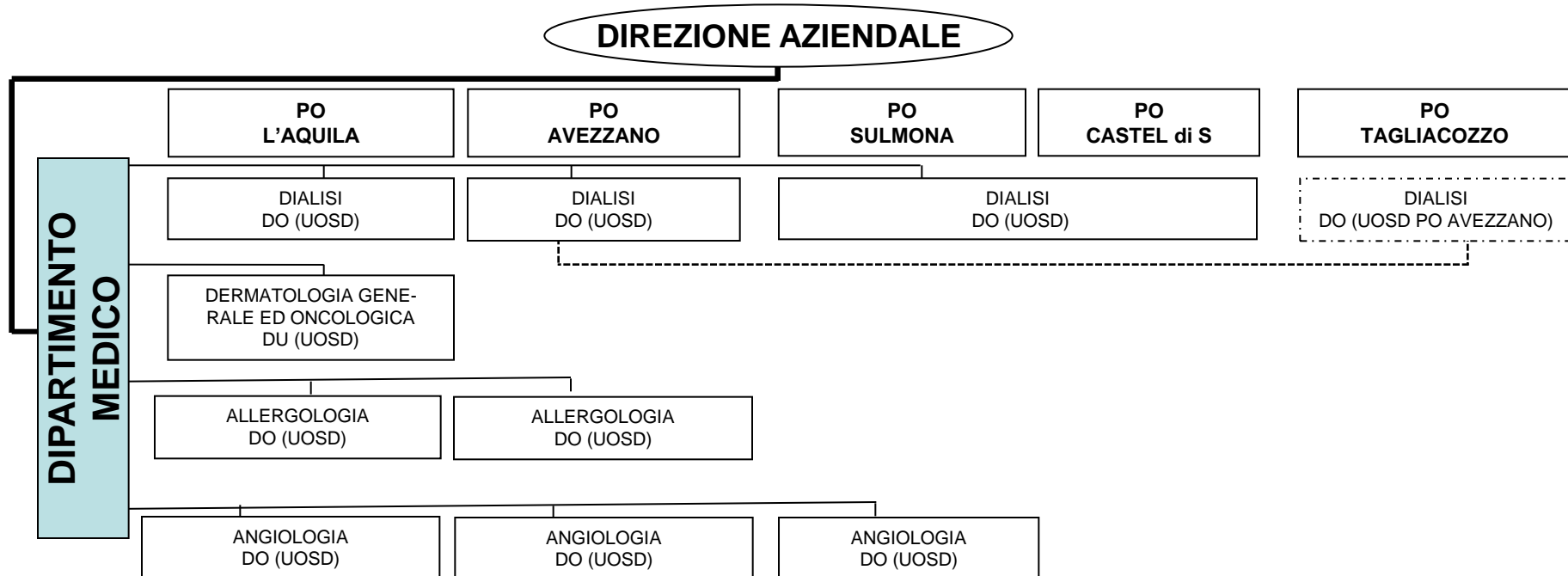


LINEE DI ATTIVITA' MEDICA (6/7)

ATTIVITÀ SPECIALISTICHE	PO L'AQUILA	PO AVEZZANO	PO SULMONA	PO CASTEL di SANGRO
DIALISI	X	X	X	X
DERMATOLOGIA	X			
ALLERGOLOGIA	N	X		
ANGIOLOGIA	N	X	X	



UU.OO DEPUTATE ALLO SVOLGIMENTO DELLE LINEE DI ATTIVITA' MEDICA SPECIALISTICA

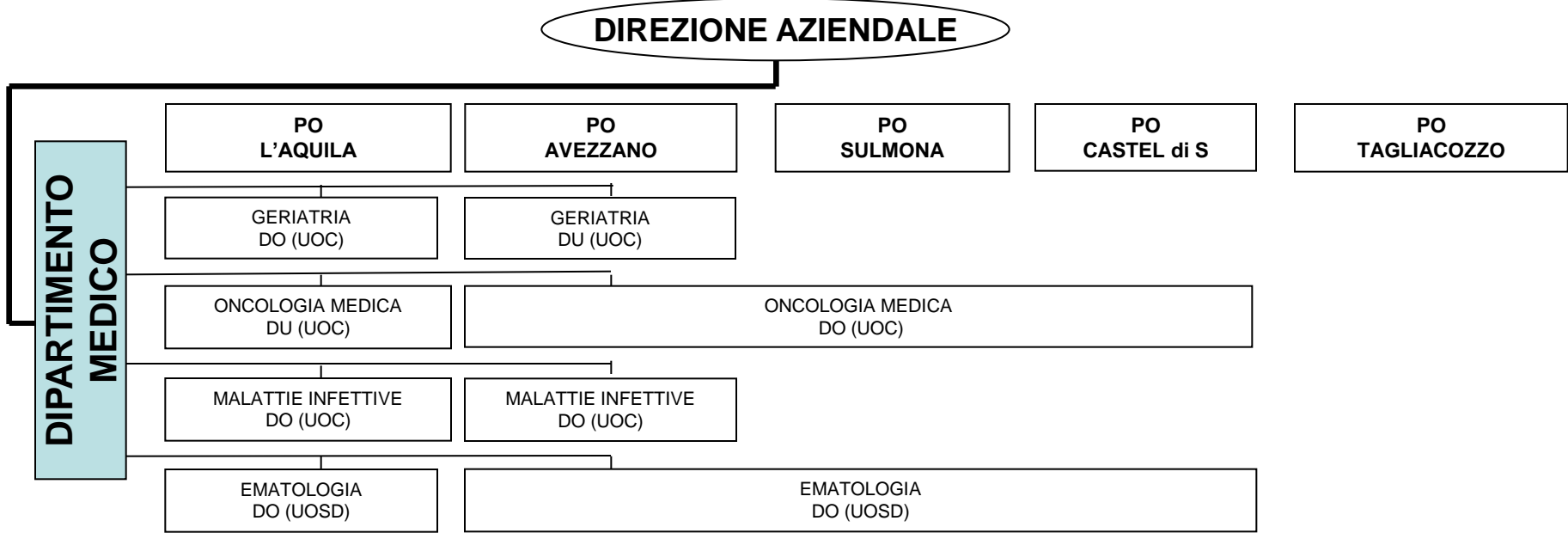


LINEE DI ATTIVITA' MEDICA (7/7)

ATTIVITÀ SPECIALISTICHE	PO L'AQUILA	PO AVEZZANO	PO SULMONA	PO CASTEL di SANGRO
GERIATRIA	X	X		
ONCOLOGIA	X	X	X	D
MALATTIE INFETTIVE	X	X		
EMATOLOGIA	X	X	X	D



UU.OO DEPUTATE ALLO SVOLGIMENTO DELLE LINEE DI ATTIVITA' MEDICA SPECIALISTICA

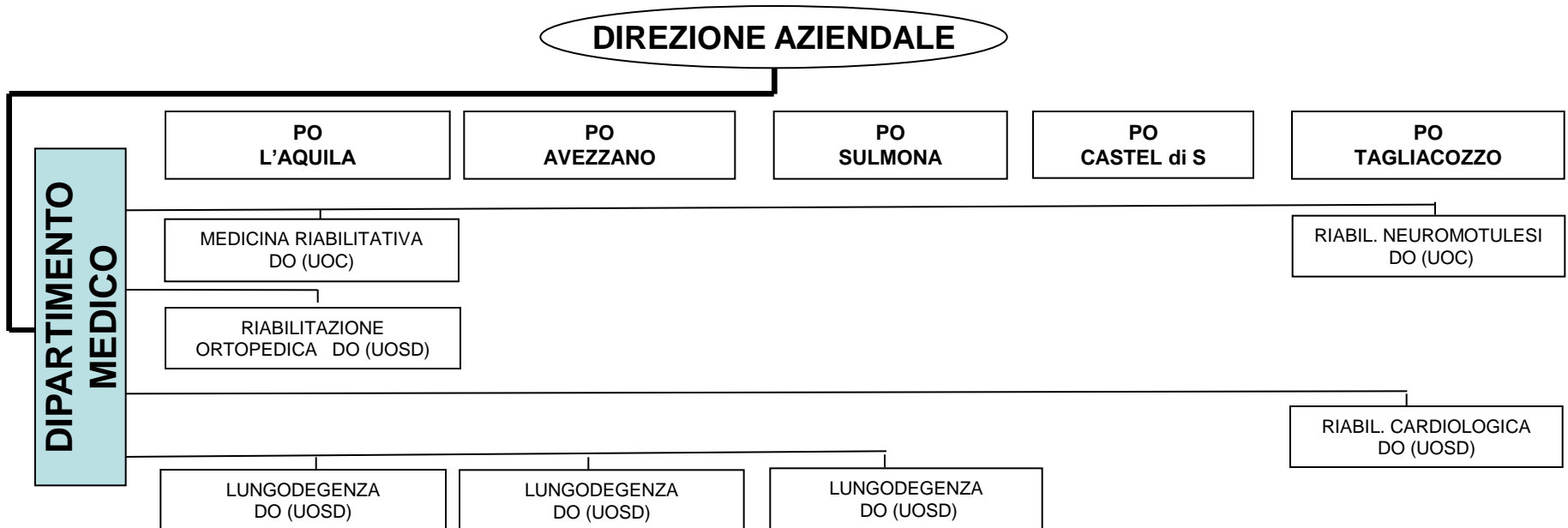


LINEE DI ATTIVITA' DI LUNGODEGENZA E RIABILITAZIONE (1/1)

ATTIVITÀ SPECIALISTICHE	PO L'AQUILA	PO AVEZZANO	PO SULMONA	PO CASTEL di SANGRO	PO TAGLIACOZZO
MEDICINA FISICA E RIABILITAZIONE	X				
RIABILITAZIONE NEUROMOTULESI					X
RIABILITAZIONE CARDIOLOGICA					X
LUNGODEGENZA	X	X	X		



UU.OO DEPUTATE ALLO SVOLGIMENTO DELLE LINEE DI ATTIVITA' DI LUNGODEGENZA E RIABILITAZIONE



STRUTTURE PRODUTTIVE AZIENDALI - AREA OSPEDALIERA - DIPARTIMENTO MEDICO

DIREZIONE AZIENDALE

**PO
L'AQUILA**

**PO
AVEZZANO**

**PO
SULMONA**

**PO
CASTEL di S**

**PO
TAGLIACOZZO**

MEDICINA INTERNA DO (UOC)

MEDICINA INTERNA DO (UOC)

MEDICINA INTERNA DO (UOC)

MEDICINA INTERNA AD INDIRIZZO NEFROLOGICO DU (UOC)

CARDIOLOGIA UTIC (EMODINAMICA ELETTROFIS.) DO (UOC)

CARDIOLOGIA UTIC (EMODINAMICA ELETTROFIS) DO (UOC)

CARDIOLOGIA UTIC (ELETTROFISIOPATOLOGIA) DO (UOC)

RIABILITAZIONE CARDIOLOGICA DO (UOSD)

CARDIOLOGIA PEDIATRICA DO (UOSD)

CARDIOLOGIA PEDIATRICA DO (UOSD)

ENDOCRINOLOGIA DO (UOC)

ANDROLOGIA MEDICA DU (UOC)

DIABETOLOGIA e MALATTIE METABOLICHE DO (UOSD)

DIABETOLOGIA DO (UOSD)

DIABETOLOGIA DO (UOSD)

DIABETOLOGIA DO (UOSD)

ONCOLOGIA MEDICA DU (UOC)

ONCOLOGIA MEDICA DO (UOC)

MALATTIE INFETTIVE DO (UOC)

MALATTIE INFETTIVE DO (UOC)

CLINICA NEUROLOGICA (STROKE UNIT) DU (UOC)

NEUROLOGIA (STROKE UNIT - NEUROFISIOPAT) DU (UOC)

NEUROFISIOPATOLOGIA DO (UOC)

DIPARTIMENTO MEDICO (1/2)

STRUTTURE PRODUTTIVE AZIENDALI - AREA OSPEDALIERA - DIPARTIMENTO MEDICO

DIREZIONE AZIENDALE

**PO
L'AQUILA**

**PO
AVEZZANO**

**PO
SULMONA**

**PO
CASTEL di S**

**PO
TAGLIACOZZO**

DIALISI
DO (UOSD)

DIALISI
DO (UOSD)

DIALISI
DO (UOSD)

DIALISI
DO (UOSD PO AVEZZANO)

REUMATOLOGIA DU (UOC)

EMATOLOGIA
DO (UOSD)

EMATOLOGIA
DO (UOSD)

DERMATOLOGIA GENE-
RALE ED ONCOLOGICA
DU (UOSD)

MEDICINA RIABILITATIVA
DO (UOC)

RIABILIT. NEUROMOTULESI
DO (UOC)

RIABIL ORTOPEDICA
DO (UOSD)

LUNGODEGENZA
DO (UOSD)

LUNGODEGENZA
DO (UOSD)

LUNGODEGENZA
DO (UOSD)

PNEUMOLOGIA UTIR
DO (UOC)

PNEUMOLOGIA
DO (UOSD)

GERIATRIA DO (UOC)

GERIATRIA DU (UOC)

GASTROENTEROLOGIA
DU (UOSD)

ALLERGOL. DO (UOSD)

ALLERGOLOGIA DO (UOSD)

ANGIOLOGIA DO (UOSD)

ANGIOLOGIA DO (UOSD)

ANGIOLOGIA DO (UOSD)

**DIPARTIMENTO
MEDICO (2/2)**

LINEE DI ATTIVITA' CHIRURGICA

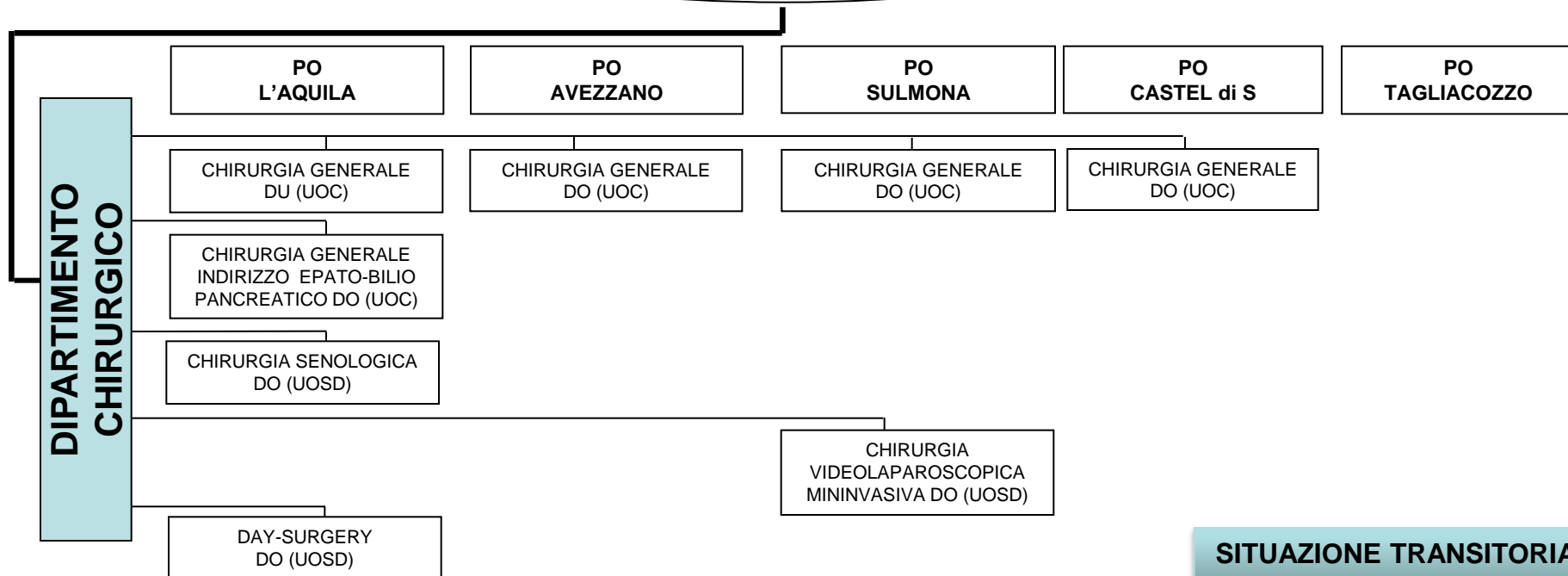
LINEE DI ATTIVITA' CHIRURGICA (1/8)

ATTIVITÀ CHIRURGICA GENERALE	PO L'AQUILA	PO AVEZZANO	PO SULMONA	PO CASTEL di SANGRO
CHIRURGIA GENERALE	X	X	X	X
CHIRURGIA SENOLOGICA CON IO.R.T.	X			



UU.OO DEPUTATE ALLO SVOLGIMENTO DELLE LINEE DI ATTIVITA' CHIRURGICA GENERALE

DIREZIONE AZIENDALE



SITUAZIONE TRANSITORIA

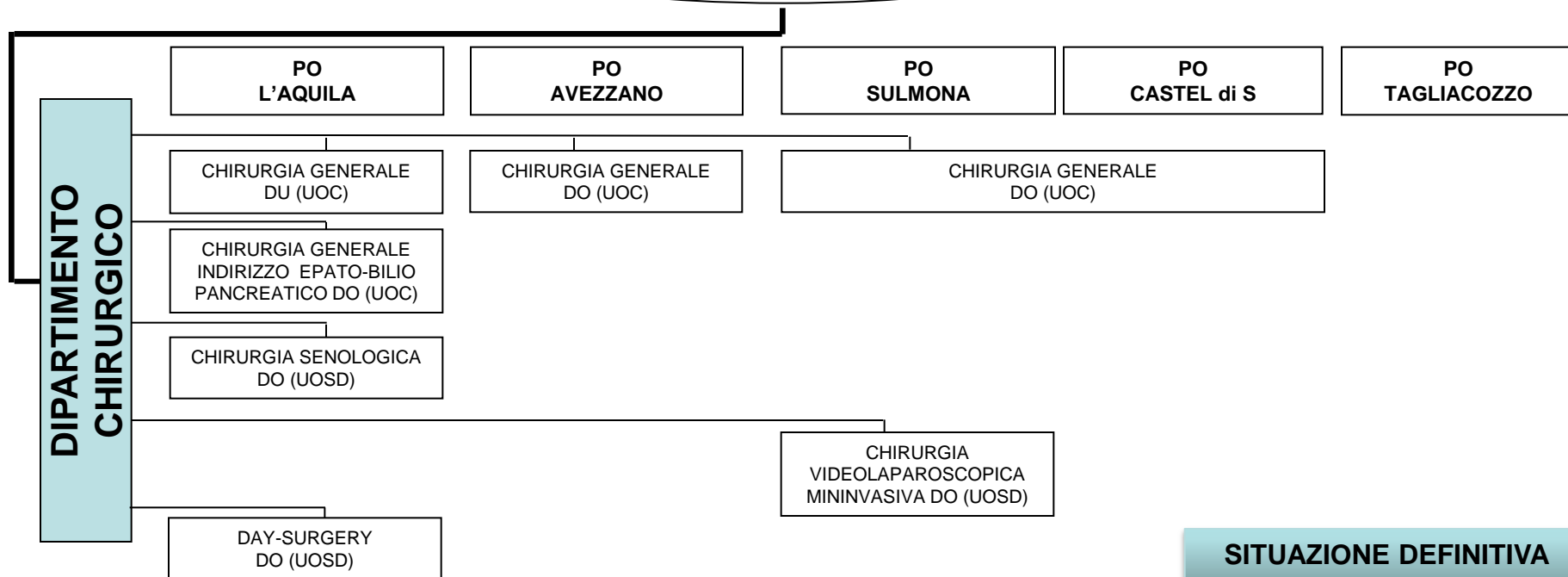
LINEE DI ATTIVITA' CHIRURGICA (2/8)

ATTIVITÀ CHIRURGICA GENERALE	PO L'AQUILA	PO AVEZZANO	PO SULMONA	PO CASTEL di SANGRO
CHIRURGIA GENERALE	X	X	X	X
CHIRURGIA SENOLOGICA CON IO.R.T.	X			



UU.OO DEPUTATE ALLO SVOLGIMENTO DELLE LINEE DI ATTIVITA' CHIRURGICA GENERALE

DIREZIONE AZIENDALE



SITUAZIONE DEFINITIVA

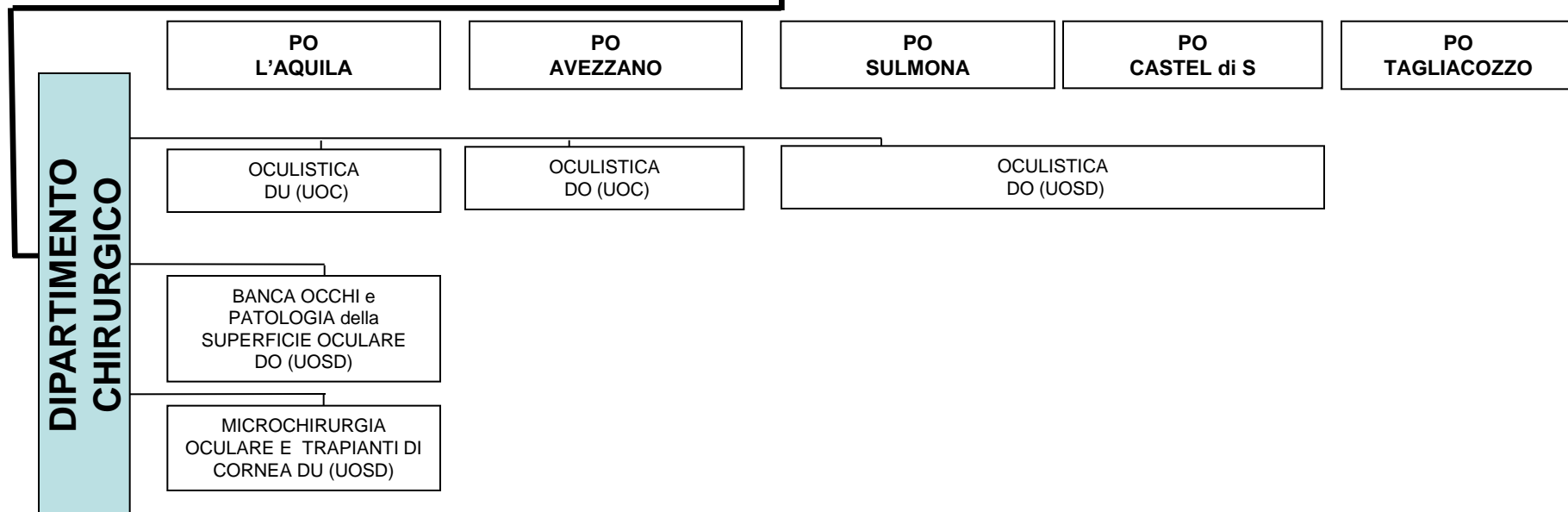
LINEE DI ATTIVITA' CHIRURGICA (3/8)

ATTIVITÀ OCULISTICA	PO L'AQUILA	PO AVEZZANO	PO SULMONA	PO CASTEL di SANGRO
OCULISTICA	X	X	X	X
TRAPIANTI CORNEA	X	X		
BANCA OCCHI	X			



UU.OO DEPUTATE ALLO SVOLGIMENTO DELLE LINEE DI ATTIVITA' OCULISTICA

DIREZIONE AZIENDALE



LINEE DI ATTIVITA' CHIRURGICA (4/8)

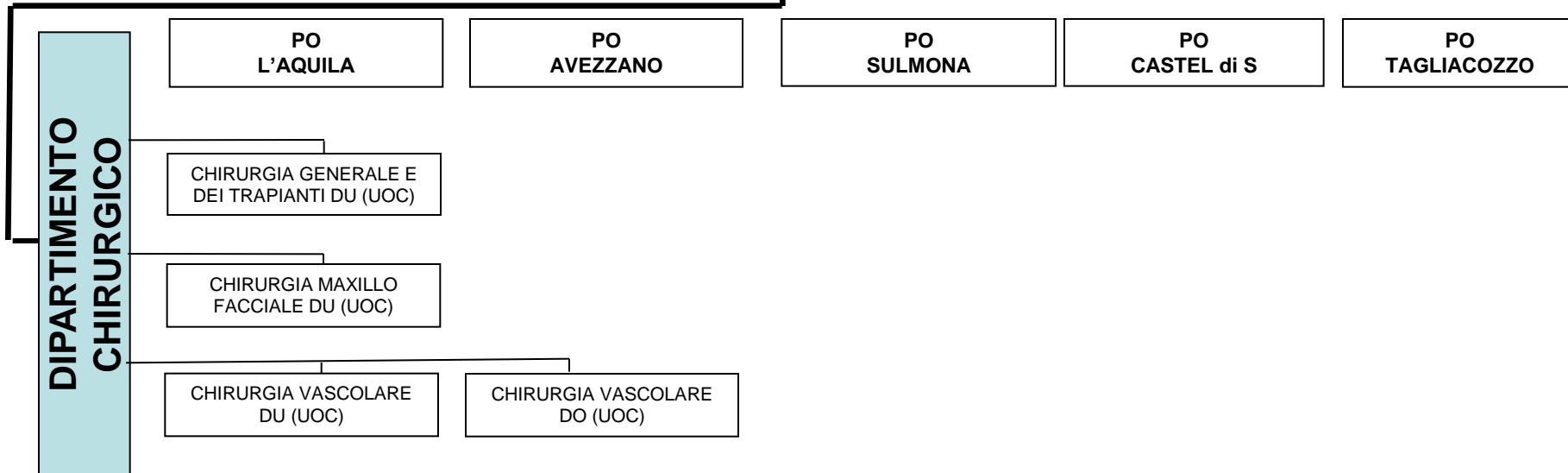
ATTIVITÀ SPECIALISTICHE DI AFO (1/2)	PO L'AQUILA	PO AVEZZANO	PO SULMONA	PO CASTEL di SANGRO
CHIRURGIA DEI TRAPIANTI	X			
CHIRURGIA MAXILLO-FACCIALE	X			
ODONTOSTOMATOLOGIA	N (*)			
CHIRURGIA VASCOLARE	X	X		

(*) L'ATTIVITA' INDICATA SARA' SVOLTA PRESSO LA UOC CHIRURGIA MAXILLO FACCIALE DU



UU.OO DEPUTATE ALLO SVOLGIMENTO DELLE LINEE DI ATTIVITA' SPECIALISTICA DI AFO

DIREZIONE AZIENDALE



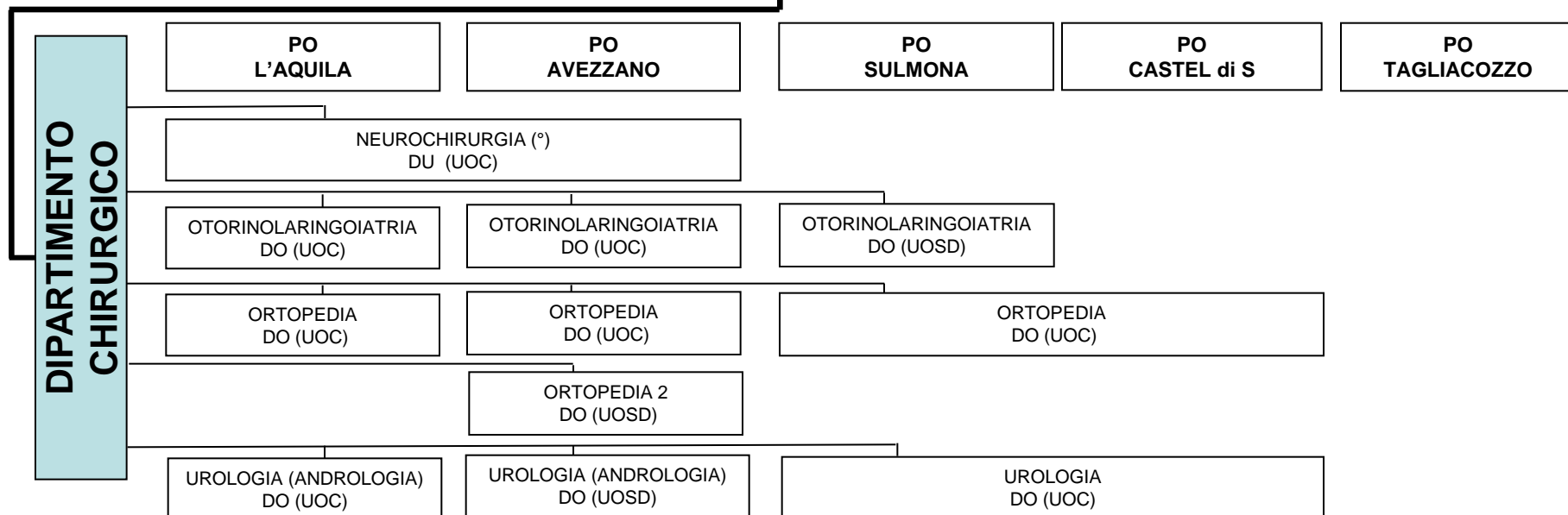
LINEE DI ATTIVITA' CHIRURGICA (5/8)

ATTIVITÀ SPECIALISTICHE DI AFO (2/2)	PO L'AQUILA	PO AVEZZANO	PO SULMONA	PO CASTEL di SANGRO
NEUROCHIRURGIA/ NEUROTRAUMATOLOGIA	X	X		
ORL	X	X	X	
ORTOPEDIA	X	X	X	X
UROLOGIA	X	X	X	D



UU.OO DEPUTATE ALLO SVOLGIMENTO DELLE LINEE DI ATTIVITA' SPECIALISTICA DI AFO

DIREZIONE AZIENDALE



SITUAZIONE TRANSITORIA

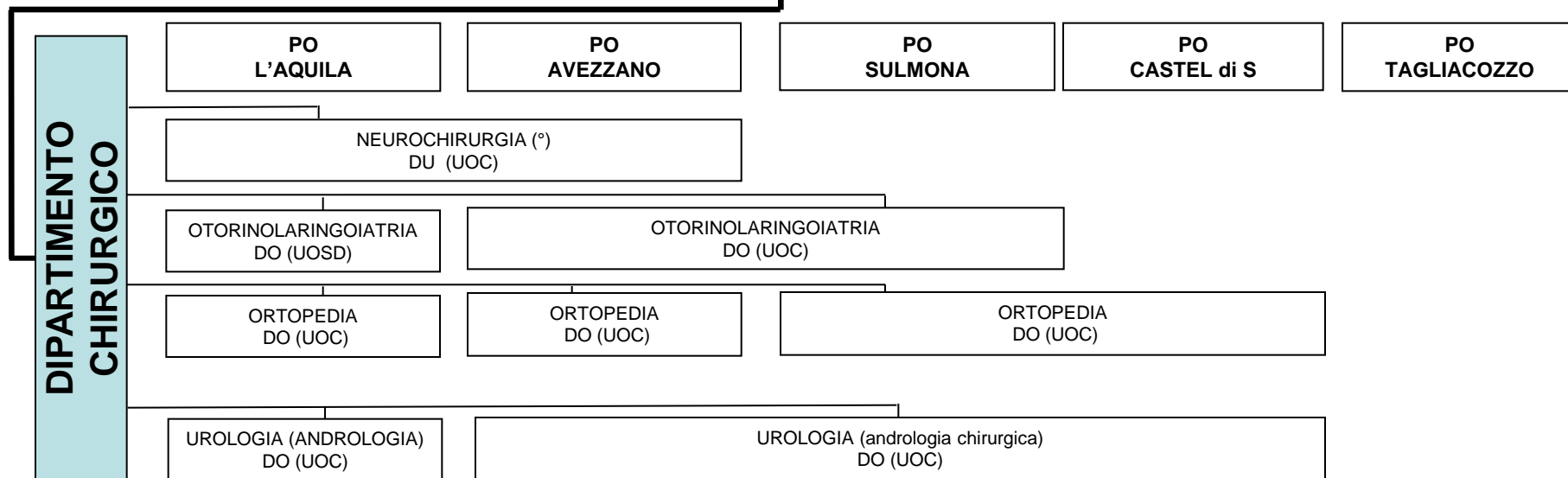
LINEE DI ATTIVITA' CHIRURGICA (6/8)

ATTIVITÀ SPECIALISTICHE DI AFO (2/2)	PO L'AQUILA	PO AVEZZANO	PO SULMONA	PO CASTEL di SANGRO
NEUROCHIRURGIA/ NEUROTRAUMATOLOGIA	X	X		
ORL	X	X	X	
ORTOPEDIA	X	X	X	X
UROLOGIA	X	X	X	D



UU.OO DEPUTATE ALLO SVOLGIMENTO DELLE LINEE DI ATTIVITA' SPECIALISTICA DI AFO

DIREZIONE AZIENDALE



SITUAZIONE DEFINITIVA

ANNOTAZIONE

L'attività neurochirurgica viene espletata prevedendo un'articolazione con una sola UOC operante nei Presidi Ospedalieri di L'Aquila e Avezzano.

Resta definito che, ad Avezzano, l'attività sarà ad indirizzo neurotraumatologico e spinale. Questa soluzione consente, non appena espletati i concorsi programmati, per l'assunzione dei medici, di iniziare l'attività.

Qualora il modello adottato dovesse mostrare criticità, la Direzione Generale articolerà in modo diverso l'organizzazione, prevedendo l'istituzione di una UOSD presso il PO di Avezzano.

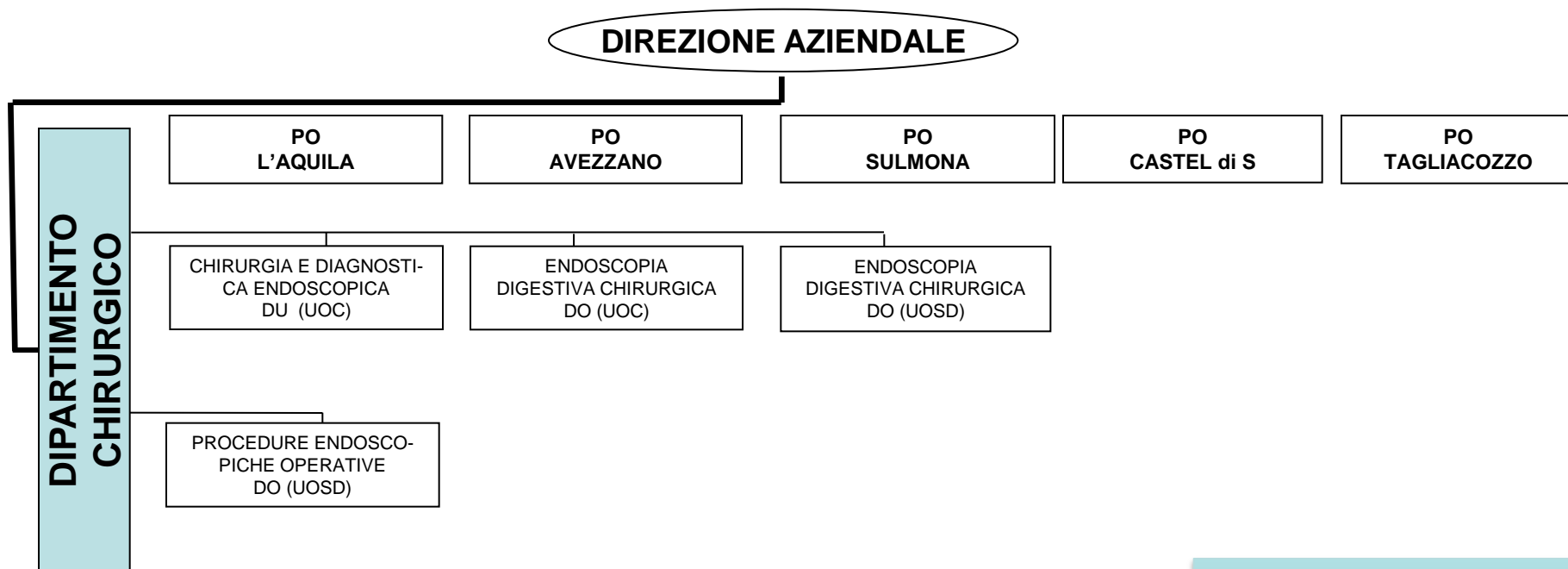
LINEE DI ATTIVITA' CHIRURGICA (7/8)

ATTIVITÀ DI ENDOSCOPIA DIGESTIVA	PO L'AQUILA	PO AVEZZANO	PO SULMONA	PO CASTEL di SANGRO
ENDOSCOPIA CHIRURGICA	X	X	X	X ^(*)

(*) L'ATTIVITA' INDICATA E' SVOLTA PRESSO LA UOC CHIRURGIA GENERALE



UU.OO DEPUTATE ALLO SVOLGIMENTO DELLE LINEE DI ATTIVITA' DI ENDOSCOPIA DIGESTIVA



SITUAZIONE TRANSITORIA

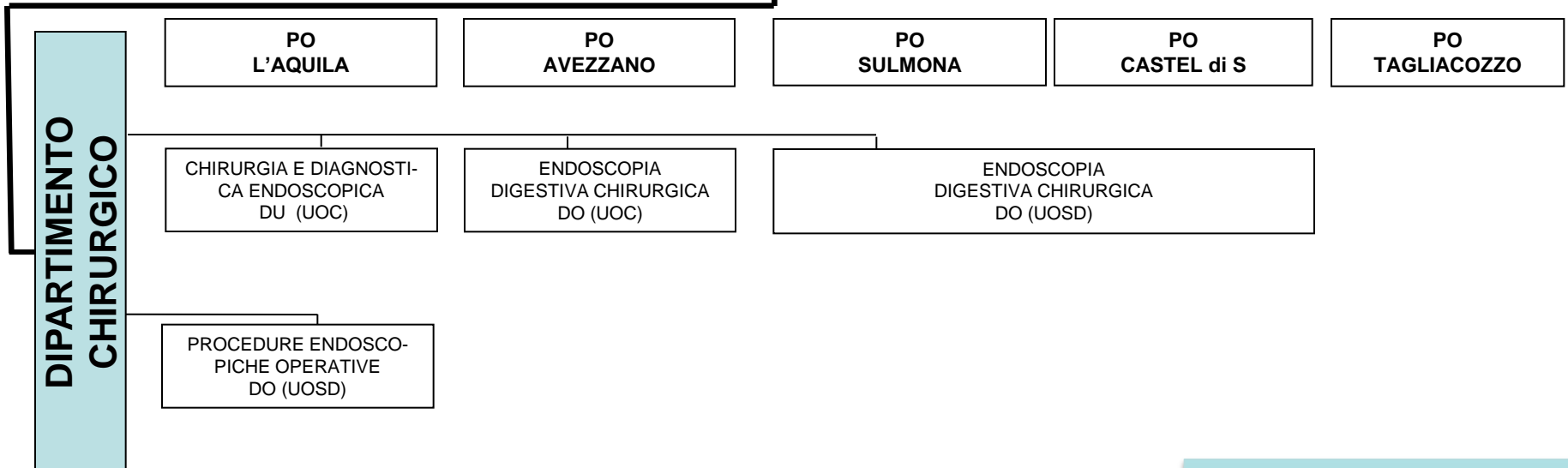
LINEE DI ATTIVITA' CHIRURGICA (8/8)

ATTIVITÀ DI ENDOSCOPIA DIGESTIVA	PO L'AQUILA	PO AVEZZANO	PO SULMONA	PO CASTEL di SANGRO
ENDOSCOPIA CHIRURGICA	X	X	X	X



UU.OO DEPUTATE ALLO SVOLGIMENTO DELLE LINEE DI ATTIVITA' DI ENDOSCOPIA DIGESTIVA

DIREZIONE AZIENDALE



SITUAZIONE DEFINITIVA

LINEE DI ATTIVITA' ANESTESIOLOGICA RIANIMATORIA (1/1)

ATTIVITÀ ANESTESIOLOGICA RIANIMATORIA	PO L'AQUILA	PO AVEZZANO	PO SULMONA	PO CASTEL di SANGRO
ANESTESIA E RIANIMAZIONE	X	X	X	X
MEDICINA DEL DOLORE	X	X	X	D



UU.OO DEPUTATE ALLO SVOLGIMENTO DELLE LINEE DI ATTIVITA' ANESTESIOLOGICA RIANIMATORIA

DIREZIONE AZIENDALE

PO L'AQUILA

PO AVEZZANO

PO SULMONA

PO CASTEL di S

PO TAGLIACOZZO

ANESTESIA E RIANIMAZIONE DO (UOC)

ANESTESIA E RIANIMAZIONE (TERAPIA DEL DOLORE) DO (UOC)

ANESTESIA E RIANIMAZIONE (TERAPIA DEL DOLORE) DO (UOC)

ANESTESIA E TERAPIA DEL DOLORE DU (UOSD)

DIPARTIMENTO CHIRURGICO

STRUTTURE PRODUTTIVE AZIENDALI - AREA OSPEDALIERA - DIPARTIMENTO CHIRURGICO

DIREZIONE AZIENDALE

**PO
L'AQUILA**

**PO
AVEZZANO**

**PO
SULMONA**

**PO
CASTEL di S**

**PO
TAGLIACOZZO**

CHIRURGIA GENERALE
DU (UOC)

CHIRURGIA GENERALE
DO (UOC)

CHIRURGIA GENERALE
DO (UOC)

CHIRURGIA GENERALE
DO (UOC)

CHIRURGIA GENERALE
INDIRIZZO EPATO-BILIO
PANCREATICO DO (UOC)

CHIRURGIA SENOLOGICA
DO (UOSD)

CHIRURGIA
VIDEOLAPAROSCOPICA
MININVASIVA DO (UOSD)

DAY-SURGERY
DO (UOSD)

CHIRURGIA GENERALE E
DEI TRAPIANTI DU (UOC)

CHIRURGIA E DIAGNOSTI-
CA ENDOSCOPICA DU
(UOC)

ENDOSCOPIA
DIGESTIVA CHIRURGICA
DO (UOC)

ENDOSCOPIA
DIGESTIVA CHIRURGICA
DO (UOSD)

PROCEDURE ENDOSCO-
PICHE OPERATIVE DO
(UOSD)

CHIRURGIA VASCOLARE
DU (UOC)

CHIRURGIA VASCOLARE
DO (UOC)

NEUROCHIRURGIA
DU (UOC)

**DIPARTIMENTO
CHIRURGICO (1/2)**

SITUAZIONE TRANSITORIA (1/2)

DIREZIONE AZIENDALE

PO
L'AQUILA

PO
AVEZZANO

PO
SULMONA

PO
CASTEL di S

PO
TAGLIACOZZO

OTORINOLARINGOIATRIA
DO (UOC)

OTORINOLARINGOIATRIA
DO (UOC)

OTORINOLARINGOIATRIA
DO (UOSD)

UROLOGIA (Andrologia ch)
DO (UOC)

UROLOGIA (Andrologia ch)
DO (UOSD)

UROLOGIA
DO (UOC)

ORTOPEDIA
DO (UOC)

ORTOPEDIA
DO (UOC)

ORTOPEDIA
DO (UOC)

ORTOPEDIA 2
DO (UOSD)

CHIRURGIA MAXILLO
FACCIALE DU (UOC)

OCULISTICA
DU (UOC)

OCULISTICA
DO (UOC)

OCULISTICA
DO (UOSD)

BANCA OCCHI e
PATOLOGIA della
SUPERFICIE OCULARE
DO (UOSD)

MICROCHIRURGIA
OCULARE E TRAPIANTI DI
CORNEA DU (UOSD)

ANESTESIA E
RIANIMAZIONE
DO (UOC)

ANESTESIA E
RIANIMAZIONE (TERAPIA
DEL DOLORE) DO (UOC)

ANESTESIA E RIANIMAZIONE
(TERAPIA DEL DOLORE) DO (UOC)

ANESTESIA E TERAPIA
DEL DOLORE
DU (UOSD)

DIPARTIMENTO
CHIRURGICO (2/2)

SITUAZIONE TRANSITORIA (2/2)

DIREZIONE AZIENDALE

PO
L'AQUILA

PO
AVEZZANO

PO
SULMONA

PO
CASTEL di S

PO
TAGLIACOZZO

CHIRURGIA GENERALE
DU (UOC)

CHIRURGIA GENERALE
DO (UOC)

CHIRURGIA GENERALE
DO (UOC)

CHIRURGIA GENERALE
INDIRIZZO EPATO-BILIO
PANCREATICO DO (UOC)

CHIRURGIA SENOLOGICA
DO (UOSD)

CHIRURGIA
VIDEOLAPAROSCOPICA
MININVASIVA DO (UOSD)

DAY-SURGERY
DO (UOSD)

CHIRURGIA GENERALE E
DEI TRAPIANTI DU (UOC)

CHIRURGIA E DIAGNOSTI-
CA ENDOSCOPICA DU
(UOC)

ENDOSCOPIA
DIGESTIVA CHIRURGICA
DO (UOC)

ENDOSCOPIA
DIGESTIVA CHIRURGICA
DO (UOSD)

PROCEDURE ENDOSCO-
PICHE OPERATIVE DO
(UOSD)

CHIRURGIA VASCOLARE
DU (UOC)

CHIRURGIA VASCOLARE
DO (UOC)

NEUROCHIRURGIA
DU (UOC)

DIPARTIMENTO
CHIRURGICO (1/2)

SITUAZIONE DEFINITIVA (1/2)

DIREZIONE AZIENDALE

PO
L'AQUILA

PO
AVEZZANO

PO
SULMONA

PO
CASTEL di S

PO
TAGLIACOZZO

OTORINOLARINGOIATRIA
DO (UOSD)

OTORINOLARINGOIATRIA
DO (UOC)

UROLOGIA (Andrologia Ch)
DO (UOC)

UROLOGIA (Andrologia Ch)O (UOC)

ORTOPEDIA
DO (UOC)

ORTOPEDIA
DO (UOC)

ORTOPEDIA
DO (UOC)

CHIRURGIA MAXILLO
FACCIALE DU (UOC)

OCULISTICA
DU (UOC)

OCULISTICA
DO (UOC)

OCULISTICA
DO (UOSD)

BANCA OCCHI e
PATOLOGIA della
SUPERFICIE OCULARE
DO (UOSD)

MICROCHIRURGIA
OCULARE E TRAPIANTI DI
CORNEA DU (UOSD)

ANESTESIA E
RIANIMAZIONE
DO (UOC)

ANESTESIA E
RIANIMAZIONE (TERAPIA
DEL DOLORE) DO (UOC)

ANESTESIA E RIANIMAZIONE
(TERAPIA DEL DOLORE) DO (UOC)

ANESTESIA E TERAPIA
DEL DOLORE
DU (UOSD)

DIPARTIMENTO
CHIRURGICO (2/2)

LINEE DI ATTIVITA' MATERNO-INFANTILE

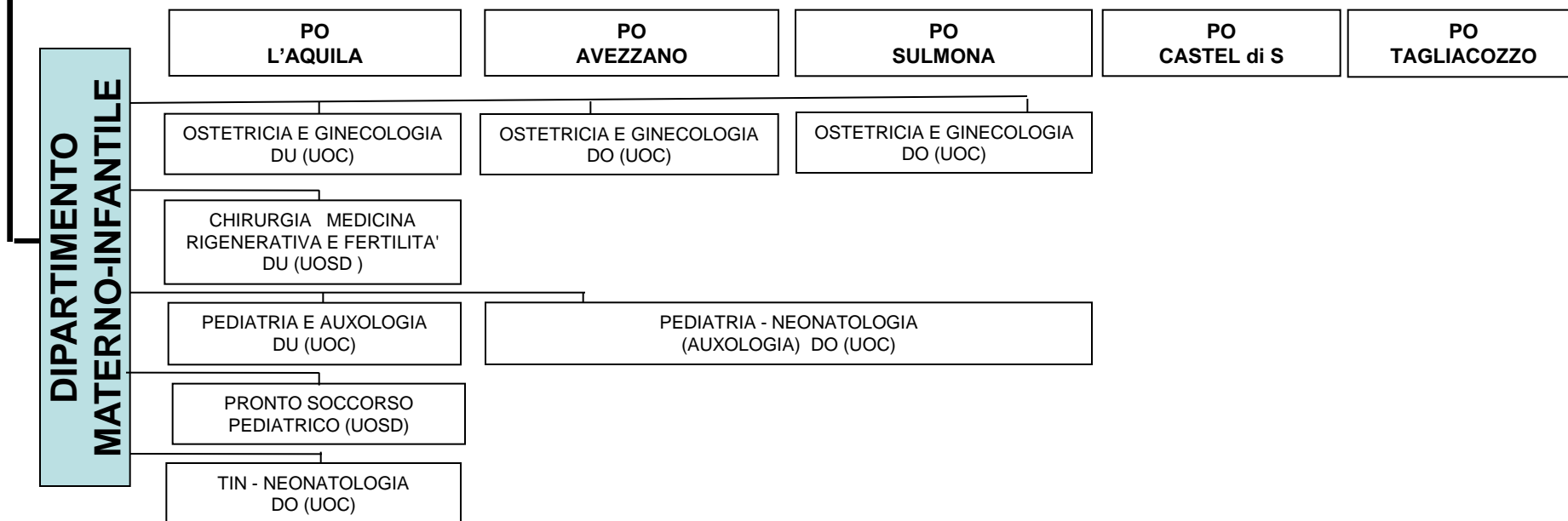
LINEE DI ATTIVITA' MATERNO-INFANTILE (1/1)

ATTIVITÀ MATERNO-INFANTILE	PO L'AQUILA	PO AVEZZANO	PO SULMONA	PO CASTEL di SANGRO
OSTETRICIA E GINECOLOGIA	X	X	X	
PEDIATRIA NEONATOLOGIA	X	X	X	
TERAPIA INTENSIVA NEONATALE	X			
CHIRURGIA MEDICINA RIGENERATIVA E FERTILITA'	X			



UU.OO DEPUTATE ALLO SVOLGIMENTO DELLE LINEE DI ATTIVITA' MATERNO-INFANTILE

DIREZIONE AZIENDALE



LINEE DI ATTIVITA' di PATOLOGIA CLINICA

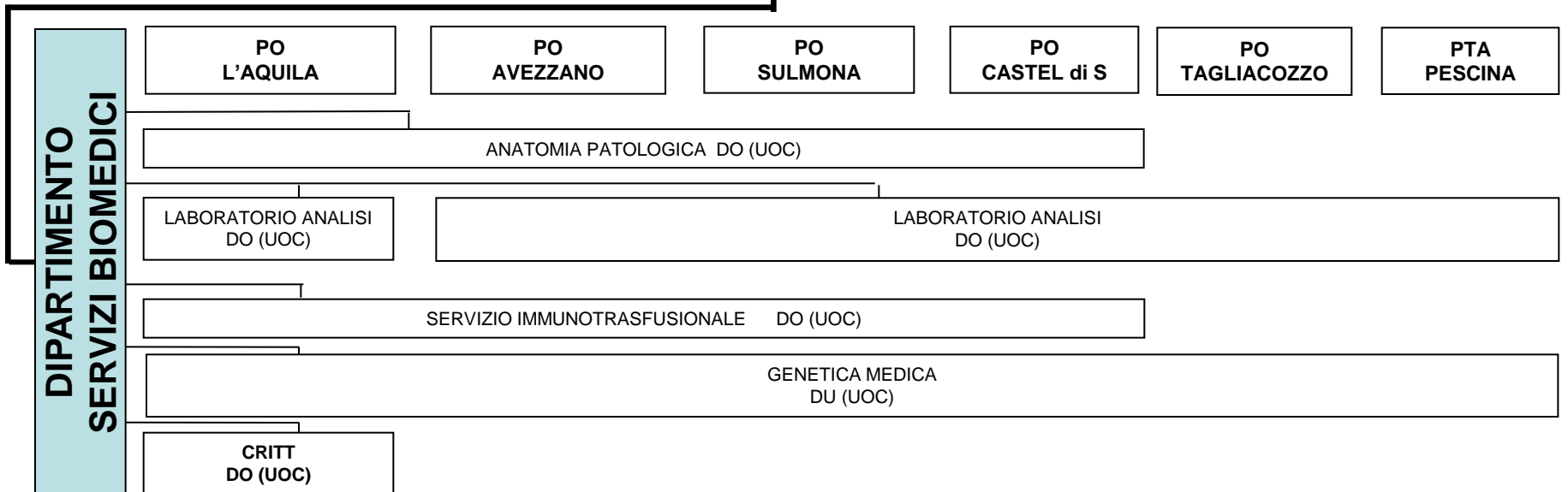
LINEE DI ATTIVITA' DI PATOLOGIA CLINICA (1/1)

ATTIVITÀ di PATOLOGIA CLINICA	PO L'AQUILA	PO AVEZZANO	PO SULMONA	PO CASTEL di SANGRO	PO TAGLIACOZZO	PTA PESCINA
ANATOMIA PATOLOGICA	X	X	X	X		
MEDICINA DI LABORATORIO	X	X	X	X	X	X
MEDICINA TRASFUSIONALE	X	X	X			
GENETICA MEDICA	X	N	N	N		
CENTRO REGIONALE IMMUNOEMATO-LOGIA E TIPIZZAZIONE TISSUTALE	X					



UU.OO DEPUTATE ALLO SVOLGIMENTO DELLE LINEE DI ATTIVITA' di PATOLOGIA CLINICA

DIREZIONE AZIENDALE



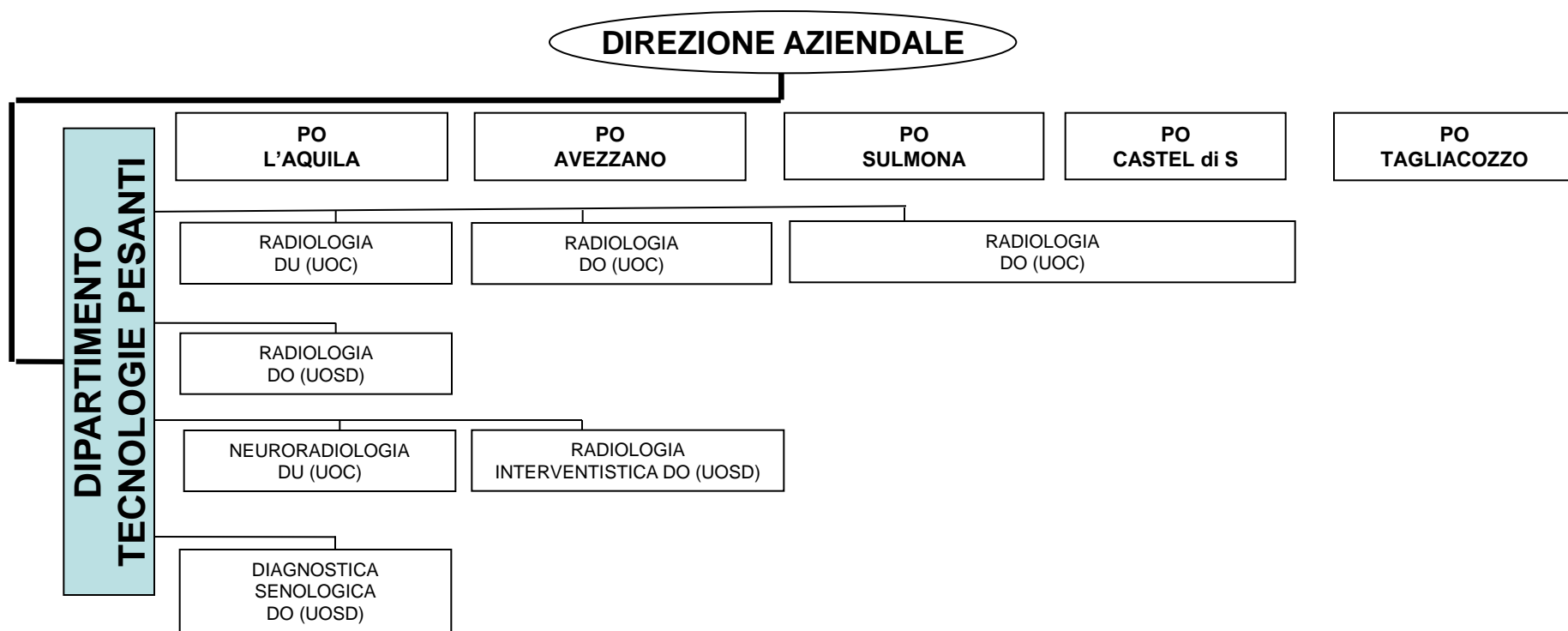
**LINEE DI ATTIVITA'
RADIOLOGICA E RADIOTERAPICA**

LINEE DI ATTIVITA' RADIOLOGICA E RADIOTERAPICA (1/2)

ATTIVITÀ RADIOLOGICA E RADIOTERAPICA	PO L'AQUILA	PO AVEZZANO	PO SULMONA	PO CASTEL di SANGRO
RADIOLOGIA	X	X	X	X
NEURORADIOLOGIA E RADIOLOGIA INTERVENTISTICA	X	X		



UU.OO DEPUTATE ALLO SVOLGIMENTO DELLE LINEE DI ATTIVITA' RADIOLOGICA E RADIOTERAPICA

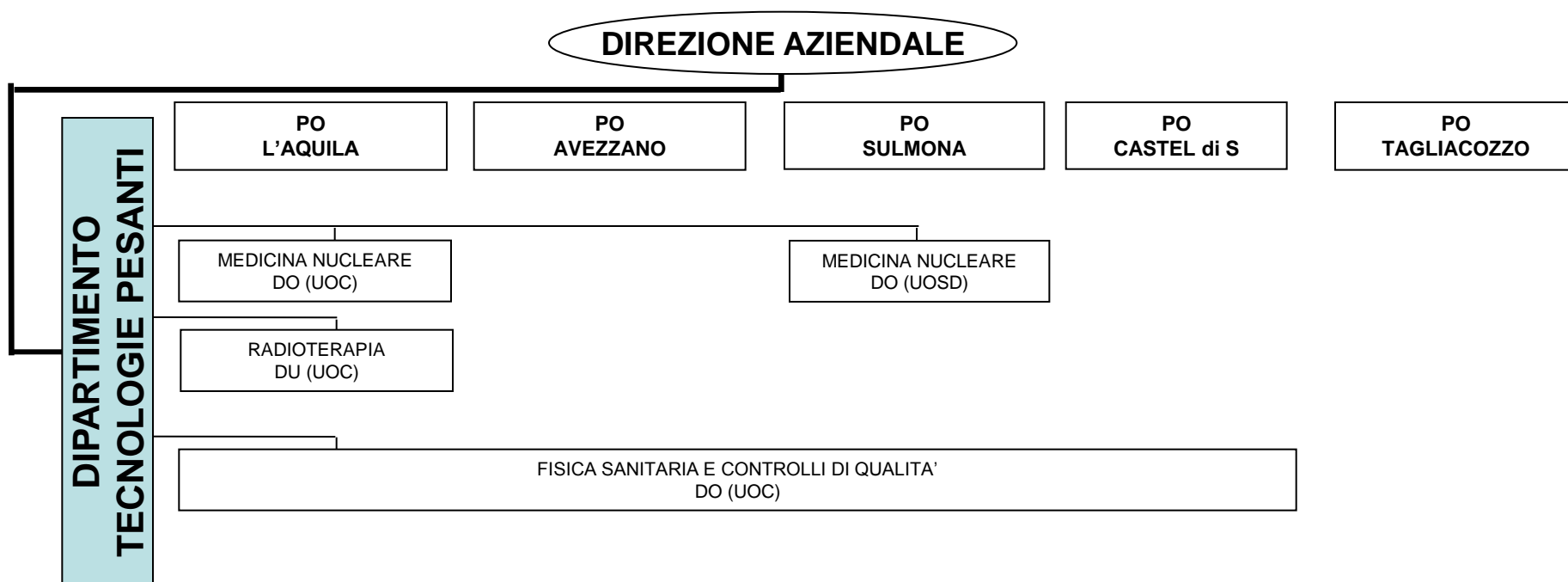


LINEE DI ATTIVITA' RADIOLOGICA E RADIOTERAPICA (2/2)

ATTIVITÀ RADIOLOGICA E RADIOTERAPICA	PO L'AQUILA	PO AVEZZANO	PO SULMONA	PO CASTEL di SANGRO
MEDICINA NUCLEARE	X		X	
RADIOTERAPIA	X			
FISICA SANITARIA E CONTROLLI QUALITA'	X			



UU.OO DEPUTATE ALLO SVOLGIMENTO DELLE LINEE DI ATTIVITA' RADIOLOGICA E RADIOTERAPICA



STRUTTURE PRODUTTIVE AZIENDALI - AREA OSPEDALIERA
DIPARTIMENTO delle TECNOLOGIE PESANTI

DIREZIONE AZIENDALE

PO
L'AQUILA

PO
AVEZZANO

PO
SULMONA

PO
CASTEL di S

PO
TAGLIACOZZO

RADIOLOGIA
DU (UOC)

RADIOLOGIA
DO (UOC)

RADIOLOGIA
DO (UOC)

RADIOLOGIA
DO (UOSD)

NEURORADIOLOGIA
DU (UOC)

RADIOLOGIA
INTERVENTISTICA DO (UOSD)

MEDICINA NUCLEARE
DO (UOC)

MEDICINA NUCLEARE
DO (UOSD)

RADIOTERAPIA
DU (UOC)

FISICA SANITARIA E CONTROLLI DI QUALITA'
DO (UOC)

DIAGNOSTICA
SENOLOGICA
DO (UOSD)

DIPARTIMENTO
DELLE
TECNOLOGIE
PESANTI

**LINEE DI ATTIVITA'
EMERGENZA-URGENZA**

LINEE DI ATTIVITA' EMERGENZA-URGENZA (1/2)

ATTIVITÀ DI EMERGENZA URGENZA	PO L'AQUILA	PO AVEZZANO	PO SULMONA	PO CASTEL di SANGRO
MEDICINA e CHIRURGIA D'ACCETTAZIONE E URGENZA	X	X	X	X
EMERGENZA TERRITORIALE	X	X	X	D



UU.OO DEPUTATE ALLO SVOLGIMENTO DELLE LINEE DI ATTIVITA' EMERGENZA URGENZA

DIREZIONE AZIENDALE

**DIPARTIMENTO
EMERGENZA E ACCETT.**

PO
L'AQUILA

PO
AVEZZANO

PO
SULMONA

PO
CASTEL di S

PTA
PESCINA

PO
TAGLIACOZZO

PRONTO SOCCORSO –
ACCETTAZIONE 118
DO (UOC)

PRONTO SOCCORSO
ACCETTAZIONE 118
DO (UOC)

PRONTO SOCC.
ACCETTAZIONE
118 DO (UOSD)

PUNTO PRIMO
INTERVENTO (PPI)
DO

PUNTO PRIMO
INTERVENTO (PPI)
DO

COMPONENTE OSPEDALIERA

AREA
L'AQUILA

AREA
AVEZZANO

AREA
PELIGNO-SANGRINA

118 CENTRALE OPERATIVA
DO (UOSD)

COMPONENTE TERRITORIALE

SITUAZIONE TRANSITORIA

LINEE DI ATTIVITA' EMERGENZA-URGENZA (2/2)

ATTIVITÀ DI EMERGENZA URGENZA	PO L'AQUILA	PO AVEZZANO	PO SULMONA	PO CASTEL di SANGRO
MEDICINA e CHIRURGIA D'ACCETTAZIONE E URGENZA	X	X	X	X
EMERGENZA TERRITORIALE	X	X	X	D



UU.OO DEPUTATE ALLO SVOLGIMENTO DELLE LINEE DI ATTIVITA' EMERGENZA URGENZA

DIREZIONE AZIENDALE

**DIPARTIMENTO
EMERGENZA E ACCETT.**

PO
L'AQUILA

PO
AVEZZANO

PO
SULMONA

PO
CASTEL di S

PTA
PESCINA

PO
TAGLIACOZZO

PRONTO SOCCORSO –
ACCETTAZIONE 118
DO (UOC)

PRONTO SOCCORSO
ACCETTAZIONE 118
DO (UOC)

PRONTO SOCC.
ACCETTAZIONE
118 DO (UOC)

PUNTO PRIMO
INTERVENTO (PPI)
DO

PUNTO PRIMO
INTERVENTO (PPI)
DO

COMPONENTE OSPEDALIERA

AREA
L'AQUILA

AREA
AVEZZANO

AREA
PELIGNO-SANGRINA

118 CENTRALE OPERATIVA
DO (UOSD)

COMPONENTE TERRITORIALE

SITUAZIONE DEFINITIVA

LINEE DI ATTIVITA'
della SALUTE MENTALE

LINEE DI ATTIVITA' DELLA SALUTE MENTALE

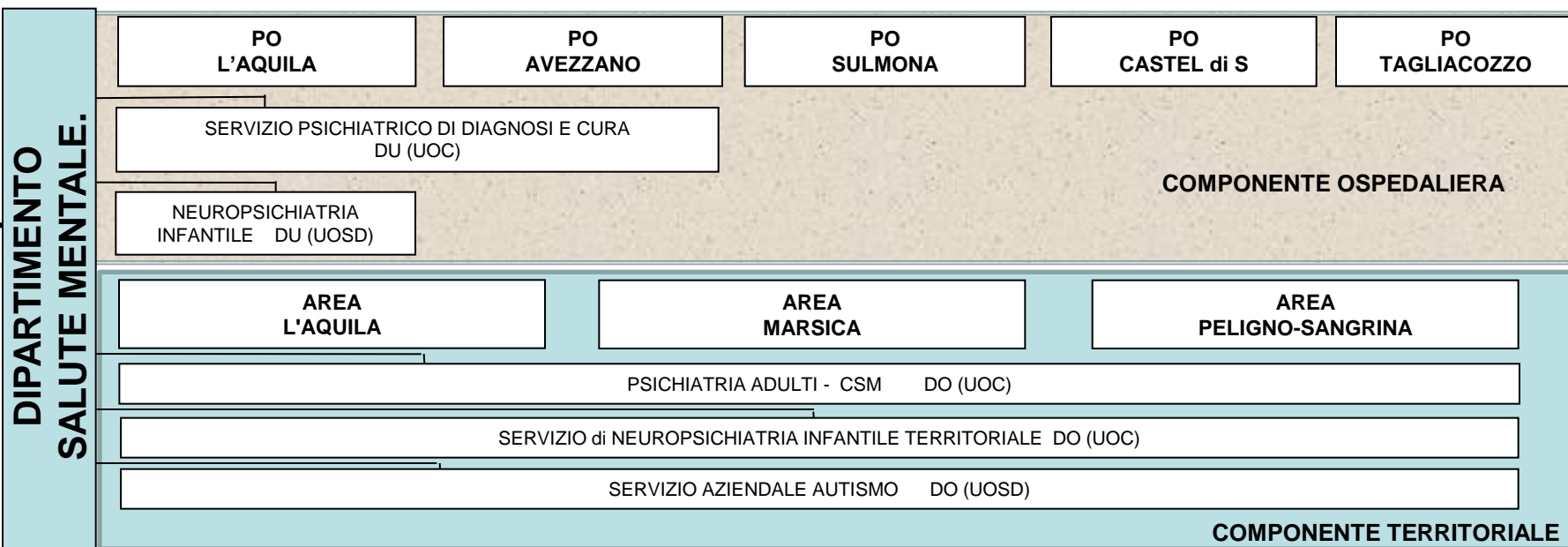
ATTIVITÀ SALUTE MENTALE	PO L'AQUILA	PO AVEZZANO	PO SULMONA	PO CASTEL di SANGRO	AREA L'AQUILA	AREA MARSICA	AREA PELIGNO SANGRINA
ATTIVITA' PSICHIATRICA DI DIAGNOSI E CURA	X	N					
NEUROPSICHIATRIA INFANTILE	X				X	X	X
AUTISMO					X	X	X
CENTRO DI SALUTE MENTALE					X	X	X

(*) L'ATTIVITA' OPEDALIERA PER L'AUTISMO SARA' SVOLTA PRESSO LA UOSD NEUROPSICHIATRIA INFANTILE DU PRESSO IL PO AQ



UU.OO DEPUTATE ALLO SVOLGIMENTO DELLE LINEE DI ATTIVITA' DELLA SALUTE MENTALE

DIREZIONE AZIENDALE



(*) COMPRENDE LA UOS STRUTTURE RESIDENZIALI PSICHIATRICHE

**STRUTTURE PRODUTTIVE AZIENDALI – AREA CENTRALE
DIPARTIMENTO di SALUTE MENTALE**

DIREZIONE AZIENDALE

COMPONENTE OSPEDALIERA

**PO
L'AQUILA**

**PO
AVEZZANO**

**PO
SULMONA**

**PO
CASTEL di S**

**PO
TAGLIACOZZO**

SERVIZIO PSICHIATRICO DI DIAGNOSI E CURA
DU (UOC)

NEUROPSICHIATRIA
INFANTILE DU (UOSD)

COMPONENTE TERRITORIALE

**AREA
L'AQUILA**

**AREA
MARSICA**

**AREA
PELIGNO-SANGRINA**

PSICHIATRIA ADULTI - CSM (*)
DO (UOC)

SERVIZIO di NEUROPSICHIATRIA INFANTILE TERRITORIALE
DO (UOC)

SERVIZIO AZIENDALE AUTISMO
DO (UOSD)

() COMPRENDE LA UOS STRUTTURE RESIDENZIALI PSICHIATRICHE*

**DIPARTIMENTO
DI SALUTE MENTALE (1/1)**